



Maison
BREHAN (56580)

164 850 € *

* Honoraires à la charge de l'acquéreur



165 m²



8 Pièces

DESCRIPTION DU BIEN

Agréable maison à rafraîchir en campagne de Brehan (56), au calme.

Elle se compose comme suit:

Rdc: 1 cuisine, 1 séjour, 1 salle d'eau avec douche, baignoire et wc. 2 chambres.

1er étage: Un très grand palier, 1 bureau, 3 chambres.

Attenant à la maison, 1 hangar d'environ 25x8 sous ardoises.

Non attenant à la maison 1 second hangar.

Terrain de plus de 6000 m².

Pontivy se trouve à 15 mn et Loudéac à 18 mn.

Les honoraires d'agence sont à la charge de l'acquéreur, soit 6,35% TTC du prix hors honoraires.

Les informations sur les risques auxquels ce bien est exposé sont disponibles sur le site Géorisques : www.georisques.gouv.fr.

Contactez Erwan DIDELLE Entrepreneur Individuel, Agent commercial OptimHome (RSAC N°789 530 771 Greffe de VANNES) 06 ...



Erwan DIDELLE
BREHAN (56580)

06 31 24 53 44

erwan.didelle@optimhome.com

Agent commercial

RSAC : N°789 530 771 00029

Ville du registre : VANNES

DÉTAILS

GÉNÉRAL

Référence	565992
Type de bien	Maison

SURFACES

Surface habitable	165 m ²
Superficie terrain	6430 m ²

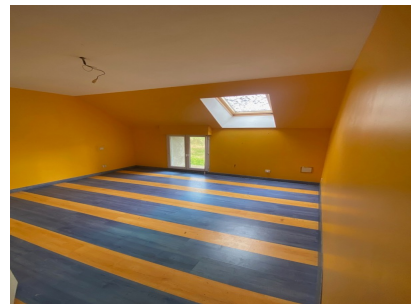
COMPOSITION

Nb de pièces	8
--------------	---

ANNEXES

Visiophone / Videophone	Non
-------------------------	-----

LE BIEN EN IMAGES



Optimhome

639 Rue Mas de Verchant, 34170 Castelnaud-le-Lez

R.C.S : Montpellier 491 698 643

S.A.S. Au capital de 60.000€

Ces éléments sont donnés à titre indicatif et de bonne foi et n'ont aucune valeur contractuelle