



Appartement en résidence
VILLENEUVE LOUBET (06270)

157 500 € *

* Honoraires à la charge du vendeur



28 m²



1 Pièce

DESCRIPTION DU BIEN

06270 Villeneuve-Loubet quartier Bouche du loup à 2 pas de la mer, venez découvrir ce magnifique appartement de type studio de 28 m² avec possibilité de créer une chambre d'appoint.

Située dans une résidence sécurisée au calme absolu entourée de verdure, l'appartement se situe au 2^{ème} étage sur 3 avec ascenseur orienté Sud, il bénéficie d'une vue dégagée sans vis-à-vis. Faibles charges

Actuellement loué 570€+80€ incluant appartement cave et parking en sus. Bail renouvelable au 1^{er} janvier 2027.

Vente urgente à saisir. Nombre de lots de la copropriété: 1, Montant moyen de la quote-part annuelle de charges (budget prévisionnel) (eau froide partie commune) : 1100€ soit 91€ par mois. Les honoraires sont à la charge du vendeur.

Les informations sur les risques auxquels ce bien est exposé sont disponibles sur le site Géorisques : www.georisques.gouv...



Nicolas AMARA
VILLENEUVE LOUBET (06270)

06 63 64 04 79

nicolas.amara@optimhome.com

Agent commercial
RSAC : N°53278270300013
Ville du registre : ANTIBES

DÉTAILS

GÉNÉRAL

Référence	565664
Type de bien	Appartement en résidence
Année de construction	1977
Étage du bien	2
Nombre d'étages de l'immeuble	3
Exposition	Sud
Vue	Vue dégagée, sur Forêt, sur Toits

SURFACES

Surface habitable	28 m ²
Surface Carrez	28 m ²

INFORMATION CO-PROPRIÉTÉ

Bien en copropriété	Oui
Nb de lots copropriété	1
Charges copropriété	92 €/mois
Quote part de charges	1 100 €

COMPOSITION

Nb de pièces	1
Terrasse	1

DPE/GES

DPE	323
GES	10

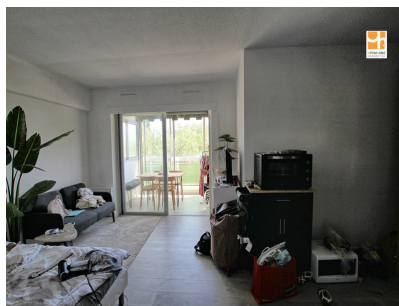
ANNEXES

Cave	1
Visiophone / Videophone	Non

PRESTATIONS

Chauffage	électricité
Cuisine	aménagée

LE BIEN EN IMAGES



Optimhome

639 Rue Mas de Verchant, 34170 Castelnau-le-Lez

R.C.S : Montpellier 491 698 643

S.A.S. Au capital de 60.000€

Ces éléments sont donnés à titre indicatif et de bonne foi et n'ont aucune valeur contractuelle