



Maison contemporaine
PLOUHARNEL (56340)

596 000 € *

* Honoraires à la charge du vendeur



135 m²



6 Pièces

DESCRIPTION DU BIEN

****Découvrez cette superbe villa contemporaine, bâtie en 2014, idéalement située à seulement 400 mètres du centre de Plouharnel et des plages. Implantée harmonieusement sur un terrain de 700 m², cette propriété constitue un véritable havre de paix, alliant modernité et confort.****

****Description****

La villa s'ouvre sur une vaste pièce de vie de plus de 75 m², inondée de lumière grâce à ses grandes baies vitrées donnant accès à une terrasse de 50 m² orientée plein sud. Une cheminée contemporaine ajoute une touche chaleureuse à cet espace convivial. La cuisine ouverte, entièrement aménagée et équipée avec des matériaux haut de gamme, allie fonctionnalité et élégance. Un cellier et des toilettes avec lave-mains complètent ce niveau.

À l'étage, l'espace nuit comprend trois chambres, dont une suite parentale avec chambre, salle d'ea...



Helene CULAUD LEJEUNE
PLOUHARNEL (56340)

06 95 55 24 07

helene.culaudlejeune@optimhome.com

Agent commercial

RSAC : N°491 021 655 00031

Ville du registre : VANNES

DÉTAILS

GÉNÉRAL

Référence	565601
Type de bien	Maison contemporaine
Exposition	Sud
Vue	Vue sur Jardin

SURFACES

Surface habitable	135 m ²
Superficie terrain	716 m ²

COMPOSITION

Nb de pièces	6
--------------	---

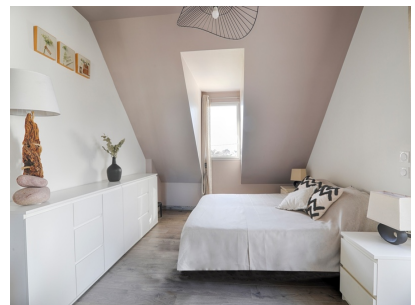
DPE/GES

DPE	65
GES	1

ANNEXES

Visiophone / Videophone	Non
-------------------------	-----

LE BIEN EN IMAGES



Optimhome

639 Rue Mas de Verchant, 34170 Castelnau-le-Lez
R.C.S : Montpellier 491 698 643
S.A.S. Au capital de 60.000€

Ces éléments sont donnés à titre indicatif et de bonne foi et n'ont aucune valeur contractuelle