



Maison en bois  
**SAINT CYR EN TALMONDAIS  
(85540)**

**137 900 € \***

\* Honoraires à la charge de l'acquéreur



59 m<sup>2</sup>



4 Pièces



3 Chambres

## DESCRIPTION DU BIEN

LA TRANCHE SUR MER A 15 MINUTES SEULEMENT RARISSIME DANS UNE RESIDENCE AU CALME AVEC PISCINE CHAUFFEE ET 2 MAGNIFIQUES ETANGS POISSONNEUX PROCHE DES PLAGES ET D'UN CELEBRE PARC D'ATTRACTION FRANCK AUBRET OPTIMHOME LUCON 85400 ET MAREUIL SUR LAY 85320 AU 06 74 93 13 45 VOUS ACCOMPAGNE DANS VOTRE NOUVEAU PROJET DE VIE ET VOUS CONSEILLE D'ACHETER CETTE ADORABLE CHALET BOIS DE 2014/3 CHAMBRES AVEC VERANDA, JARDIN PAYSAGE ET PARKING PRIVATIF POUR HABITATION PRINCIPALE OU LOCATION SAISONNIERE A FORT RENDEMENT ! -

Ce CHALET EN BOIS 2014 de 59M<sup>2</sup> comprend de PLAIN PIED : entrée sur VERANDA, salon/séjour LUMINEUX ET TRAVERSANT avec CLIMATISATION REVERSIBLE, cuisine OUVERTE entièrement aménagée et équipée( four, hotte, plaque induction, lave-vaisselle, frigidaire ), 3 chambres avec placards, salle d'eau, WC séparés, buanderie - Profitez également d'un jardi...



**Franck AUBRET**  
SAINT CYR EN TALMONDAIS  
(85540)

**06 74 93 13 45**

**franck.aubret@optimhome.com**

Agent commercial

RSAC : N°43351743000073

Ville du registre : LA ROCHE SUR YON

## DÉTAILS

### GÉNÉRAL

Référence	565420
Type de bien	Maison en bois
Exposition	Sud-Ouest
Vue	Vue sur Etang

### SURFACES

Surface habitable	59 m <sup>2</sup>
Surface séjour	20 m <sup>2</sup>
Superficie terrain	252 m <sup>2</sup>

### COMPOSITION

Nb de pièces	4
Nb de chambres	3
Nb de WC	1
Salles d'eau	1

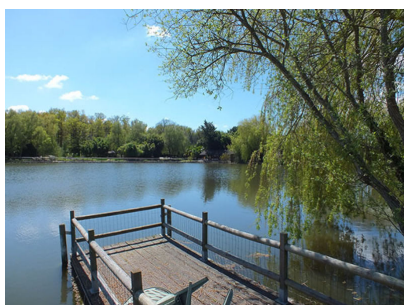
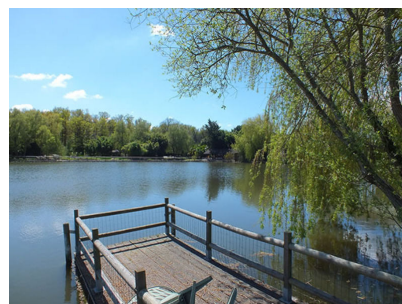
### ANNEXES

Stationnement	extérieur
Parking	2
Visiophone / Videophone	Non

### PRESTATIONS

Chauffage	climatisation réversible
Cuisine	américaine

## LE BIEN EN IMAGES



#### Optimhome

639 Rue Mas de Verchant, 34170 Castelnau-le-Lez

R.C.S : Montpellier 491 698 643

S.A.S. Au capital de 60.000€

Ces éléments sont donnés à titre indicatif et de bonne foi et n'ont aucune valeur contractuelle