

Proposition d'aménagement virtuel non contractuelle proposée par Flaash.ai

Maison plain-pied
**SAINT LAURENT D'AIGOUZE
(30220)**

295 000 € *

* Honoraires à la charge de l'acquéreur



75 m²



4 Pièces



3 Chambres

DESCRIPTION DU BIEN

Proche d'Aigues-Mortes, Saint-Laurent d'Aigouze, village très recherché, entre Nîmes et Montpellier,

Optimhome vous propose une villa de plain-pied d'environ 75m² bien située à 2 pas des commodités, dans un quartier calme, ce bien comprend 3 chambres dont 2 avec placards, un séjour agréable ouvert sur la cuisine aménagée avec accès à la terrasse et au jardin, une salle d'eau, un WC séparé et un grand garage.

Chauffage électrique, menuiserie en PVC double vitrage, volet battant en bois.

A découvrir sans tarder ! Les honoraires d'agence sont à la charge de l'acquéreur, soit 3,51% TTC du prix hors honoraires.

Les informations sur les risques auxquels ce bien est exposé sont disponibles sur le site Géorisques : www.georisques.gouv.fr.

Contactez Michael ANDRÉ Entrepreneur Individuel, Agent commercia...



Michael ANDRÉ
SAINT LAURENT D'AIGOUZE
(30220)

06 62 81 77 75

michael.andre@optimhome.com

Agent commercial
RSAC : N°83928996400026
Ville du registre : NIMES

DÉTAILS

GÉNÉRAL

| | |
|-----------------------|-------------------|
| Référence | 565433 |
| Type de bien | Maison plain-pied |
| Année de construction | 2000 |
| Exposition | N-E / S-W |
| Vue | Vue sur Jardin |

SURFACES

| | |
|--------------------|--------------------|
| Surface habitable | 75 m ² |
| Surface séjour | 26 m ² |
| Superficie terrain | 240 m ² |

COMPOSITION

| | |
|----------------|---|
| Nb de pièces | 4 |
| Nb de chambres | 3 |
| Nb de WC | 1 |
| Salles d'eau | 1 |
| Terrasse | 1 |

DPE/GES

| | |
|-----|-----|
| DPE | 210 |
| GES | 6 |

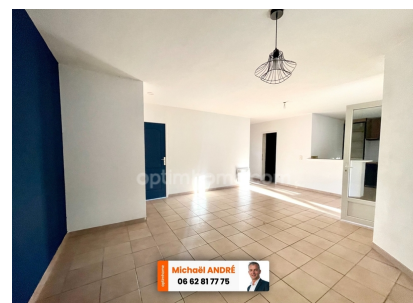
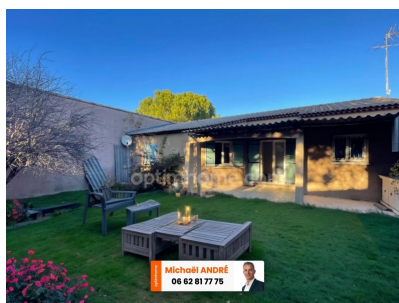
ANNEXES

| | |
|-------------------------|---------|
| Stationnement | couvert |
| Parking | 1 |
| Visiophone / Videophone | Non |

PRESTATIONS

| | |
|-----------|-------------|
| Chauffage | électricité |
| Cuisine | aménagée |

LE BIEN EN IMAGES



Optimhome

639 Rue Mas de Verchant, 34170 Castelnau-le-Lez

R.C.S : Montpellier 491 698 643

S.A.S. Au capital de 60.000€

Ces éléments sont donnés à titre indicatif et de bonne foi et n'ont aucune valeur contractuelle