



Maison  
**ANTONY (92160)**

**395 000 € \***

\* Honoraires à la charge du vendeur



69 m<sup>2</sup>



4 Pièces



3 Chambres

## DESCRIPTION DU BIEN

A 800m de la Croix de Berny, maison avec jardin comprenant:

Au rez-de-chaussée entrée, séjour, cuisine, wc séparé et garage.

A l'étage 3 chambres, salle de bains.

Secteur scolaire La Fontaine à 600m. Les honoraires sont à la charge du vendeur.

Les informations sur les risques auxquels ce bien est exposé sont disponibles sur le site Géorisques : [www.georisques.gouv.fr](http://www.georisques.gouv.fr).

Contactez Nicolas ARMINGAUD Entrepreneur Individuel à Responsabilité Limitée, Agent commercial OptimHome (RSAC N°448 316 836 Greffe de EVRY) 06 49 88 14 36 <https://www.optimhome.com/conseillers/armingaud> (réf. 565323 )...



**Nicolas ARMINGAUD**  
ANTONY (92160)

**06 49 88 14 36**

[nicolas.armingaud@optimhome.com](mailto:nicolas.armingaud@optimhome.com)

Agent commercial  
RSAC : N°44831683600023  
Ville du registre : EVRY

## DÉTAILS

### GÉNÉRAL

Référence	565323
Type de bien	Maison

### SURFACES

Surface habitable	69 m <sup>2</sup>
Superficie terrain	120 m <sup>2</sup>

### COMPOSITION

Nb de pièces	4
Nb de chambres	3
Nb de Salle de bain	1

### DPE/GES

DPE	255
GES	55

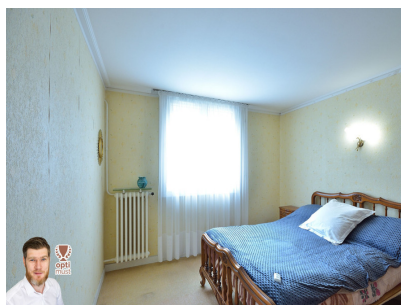
### ANNEXES

Stationnement	extérieur
Parking	1
Visiophone / Videophone	Non

### PRESTATIONS

Chauffage	gaz
Cuisine	aménagée

## LE BIEN EN IMAGES



### Optimhome

639 Rue Mas de Verchant, 34170 Castelnau-le-Lez

R.C.S : Montpellier 491 698 643

S.A.S. Au capital de 60.000€

Ces éléments sont donnés à titre indicatif et de bonne foi et n'ont aucune valeur contractuelle