



Villa d'architecte
LIGNAC (36370)

107 900 € *

* Honoraires à la charge de l'acquéreur



83 m²



5 Pièces



3 Chambres

DESCRIPTION DU BIEN

Maison d'architecte de plain-pied sur 80 m², l'ensemble sur 2339 m² de terrain clos et arboré. Accès au chemin de randonnée pour des balades. Terrain avec un petit abri de jardin de 18 m² et un puits en eau (Avec pompe manuelle). Garage avec une porte en aluminium et ouverture électrique. Clôture avec barrière de 3 mètres en acier. Chauffage au fuel avec radiateur et l'eau chaude sanitaire par ballon électrique. La porte est en bois. Les fenêtres sont à double vitrage en PVC avec des volets (store électrique). Au calme dans une impasse avec le tout-à-l'égout. Toiture en bon état en ardoise. Taxe Foncière de 400€. Tableau électrique en bon état.

REZ-DE-CHAUSSÉE : Cuisine équipée de 8 m² ouverte vers le séjour de 19.8 m² avec sa magnifique cheminée en granite et mur imitation chalet. Chambre 1 de 12 m² et la chambre 2 fait 10.3 avec un grand velux. Chambre 3 ou salon de 10 m²...



Franck CARIAT
LIGNAC (36370)

06 20 02 19 48

franck.cariat@optimhome.com

Agent commercial
RSAC : N°83262108000023
Ville du registre : GUERET

DÉTAILS

GÉNÉRAL

Référence	565324
Type de bien	Villa d'architecte
Vue	Vue dégagée, Panoramique, sur Forêt, sur Jardin

SURFACES

Surface habitable	83 m ²
Surface séjour	20 m ²
Superficie terrain	2339 m ²

COMPOSITION

Nb de pièces	5
Nb de chambres	3
Nb de WC	1
Salles d'eau	1

DPE/GES

DPE	329
GES	54

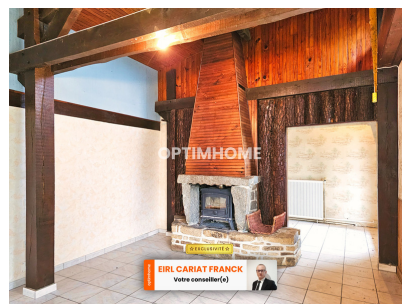
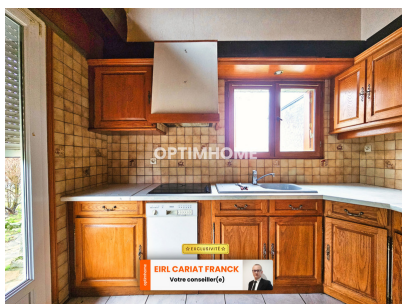
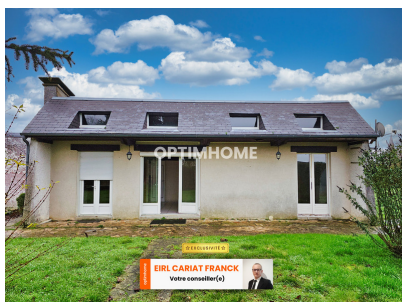
ANNEXES

Stationnement	garage
Cave	1
Visiophone / Videophone	Non

PRESTATIONS

Chauffage	fuel
Cuisine	aménagée

LE BIEN EN IMAGES



Optimhome

639 Rue Mas de Verchant, 34170 Castelnau-le-Lez
R.C.S : Montpellier 491 698 643
S.A.S. Au capital de 60.000€

Ces éléments sont donnés à titre indicatif et de bonne foi et n'ont aucune valeur contractuelle