



Appartement  
**SARZEAU (56370)**

**177 000 € \***

\* Honoraires à la charge du vendeur



33 m<sup>2</sup>



2 Pièces



1 Chambres

## DESCRIPTION DU BIEN

Situé à quelques pas du charmant bourg de Sarzeau, ce bel appartement T2 de 32,67m<sup>2</sup> vous offre un cadre de vie idéal au sein d'une petite copropriété conviviale et apaisante.

**\*\* Caractéristiques de l'appartement \*\***

- Une entrée fonctionnelle avec placard intégré pour un rangement optimal.
- Un séjour lumineux avec une grande baie vitrée, ouvrant sur une terrasse de 15 m<sup>2</sup> exposée plein sud. Profitez d'une vue dégagée sur un espace arboré et un jardin !
- Une chambre confortable équipée d'un placard, parfaite pour vos besoins de rangement.
- Une salle d'eau spacieuse avec toilettes, alliant confort et praticité.
- Une place de parking privative.

Cet appartement, baigné de lumière naturelle, est un véritable cocon de bien-être. Il conviendra parfaitement pour une résidence principale ou secondair...



**Helene CULAUD LEJEUNE**  
SARZEAU (56370)

**06 95 55 24 07**

**helene.culaudlejeune@optimhome.com**

Agent commercial

RSAC : N°491 021 655 00031

Ville du registre : VANNES

## DÉTAILS

### GÉNÉRAL

Référence	565307
Type de bien	Appartement

### SURFACES

Surface habitable	33 m <sup>2</sup>
-------------------	-------------------

### INFORMATION CO-PROPRIÉTÉ

Bien en copropriété	Oui
Nb de lots copropriété	123

### COMPOSITION

Nb de pièces	2
Nb de chambres	1
Nb de WC	1
Salles d'eau	1

### DPE/GES

DPE	109
GES	20

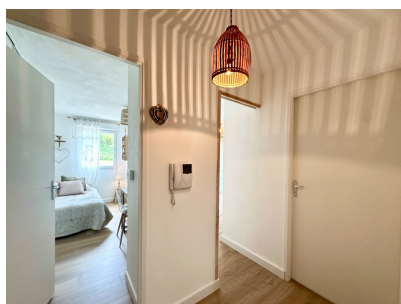
### ANNEXES

Stationnement	extérieur
Parking	1
Visiophone / Videophone	Oui

### PRESTATIONS

Ascenseur	Oui
Chauffage	gaz
Cuisine	aménagée
Interphone	Oui

## LE BIEN EN IMAGES



**Optimhome**

639 Rue Mas de Verchant, 34170 Castelnau-le-Lez

R.C.S : Montpellier 491 698 643

S.A.S. Au capital de 60.000€

**Ces éléments sont donnés à titre indicatif et de bonne foi et n'ont aucune valeur contractuelle**