



Maison de caractère  
**VATTEVILLE LA RUE (76940)**

**247 000 € \***

\* Honoraires à la charge du vendeur



131 m<sup>2</sup>



5 Pièces



3 Chambres

## DESCRIPTION DU BIEN

Située dans le Parc Naturel Régional, cette jolie normande saura vous séduire par sa rénovation moderne et ses prestations de qualité.

Elle vous accueille par un salon chaleureux équipé d'un poêle à granulés, une salle à manger conviviale, une cuisine ouverte récente, aménagée et équipée avec coin repas, une buanderie pratique, une chambre confortable avec placard, une salle de bain avec toilettes, un dégagement avec un grand placard et un bureau.

À l'étage, vous trouverez un palier desservant deux chambres supplémentaires, une salle de douche avec toilettes et un couloir avec placard.

À l'extérieur, profitez d'une grande terrasse exposée plein sud et sans vis-à-vis, ainsi qu'une dépendance comprenant une cave, un garage, un grenier et un bâtiment. Le jardin de 1700 m<sup>2</sup> est parfait pour des moments de détente en plein a...



**Bénédicte DEBAUNE**  
VATTEVILLE LA RUE (76940)

**06 42 16 08 79**

**[benedicte.debaune@optimhome.com](mailto:benedicte.debaune@optimhome.com)**

Agent commercial  
RSAC : N°802 675 694 00037  
Ville du registre : BERNAY

## DÉTAILS

### GÉNÉRAL

Référence	565285
Type de bien	Maison de caractère
Exposition	Sud
Vue	Vue dégagée, sur Jardin

### SURFACES

Surface habitable	131 m <sup>2</sup>
Superficie terrain	1793 m <sup>2</sup>

### COMPOSITION

Nb de pièces	5
Nb de chambres	3
Nb de Salle de bain	1
Nb de WC	2
Salles d'eau	1
Terrasse	1

### DPE/GES

DPE	154
GES	4

### ANNEXES

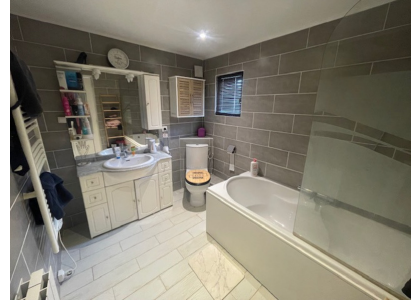
Stationnement	couvert
Parking	3
Cave	1
Visiophone / Videophone	Non

### PRESTATIONS

Chauffage	électricité
Chauffage	climatisation réversible
Chauffage	pompe à chaleur
Cuisine	aménagée

## LE BIEN EN IMAGES





**Optimhome**

639 Rue Mas de Verchant, 34170 Castelnau-le-Lez

R.C.S : Montpellier 491 698 643

S.A.S. Au capital de 60.000€

Ces éléments sont donnés à titre indicatif et de bonne foi et n'ont aucune valeur contractuelle