



Appartement à rénover  
**POMPIGNAC (33370)**

**110 000 € \***

\* Honoraires à la charge du vendeur



44 m<sup>2</sup>



1 Pièce

## DESCRIPTION DU BIEN

Dans une petite résidence à proximité des commodités, je vous propose ce plateau de 43.81m<sup>2</sup> à aménager entièrement pour réaliser un appartement de type T2. Il est situé en rez de chaussée et dispose de 2 places de parkings.

Tous les travaux des parties communes seront finalisés. Le lot sera livré avec les raccordements eau et électricité.

L'ensemble des travaux intérieurs seront à réaliser par vos soins pour créer de toute pièce votre futur appartement.

Cet ancien domaine viticole transformé en résidence est un lieu à part, chargé d'histoire et de belles prestations anciennes. Ce lieu hors du commun n'attend que vous.

Je suis à votre disposition pour vous présenter ce bien.

Nombre de lots de la copropriété: 8, Montant moyen de la quote-part annuelle de charges (budget prévisionnel) : 200€ soit 16€ par mois. Les honoraires sont à la charge du vendeur.



**Valérie LETAILLEUR**  
POMPIGNAC (33370)

**07 77 93 56 02**

[valerie.letailleur@optimhome.com](mailto:valerie.letailleur@optimhome.com)

Agent commercial

RSAC : N°80985601600013

Ville du registre : BORDEAUX

## DÉTAILS

### GÉNÉRAL

Référence	565080
Type de bien	Appartement à rénover
Année de construction	1869
Étage du bien	2
Nombre d'étages de l'immeuble	4
Vue	Vue sur Jardin

### COMPOSITION

Nb de pièces	1
--------------	---

### ANNEXES

Stationnement	extérieur
Parking	2
Visiophone / Videophone	Non

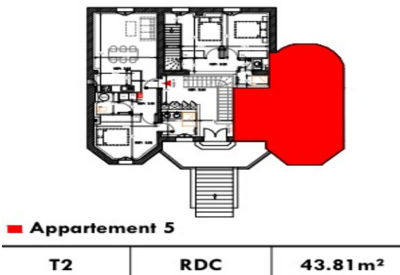
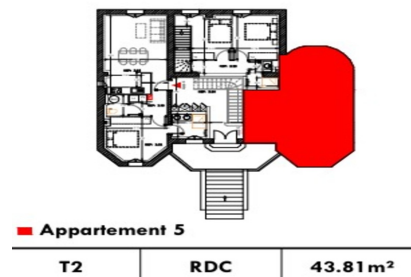
### SURFACES

Surface habitable	44 m <sup>2</sup>
-------------------	-------------------

### INFORMATION CO-PROPRIÉTÉ

Bien en copropriété	Oui
Nb de lots copropriété	8
Charges copropriété	17 €/mois
Quote part de charges	200 €

## LE BIEN EN IMAGES



#### Optimhome

639 Rue Mas de Verchant, 34170 Castelnau-le-Lez  
R.C.S : Montpellier 491 698 643  
S.A.S. Au capital de 60.000€

Ces éléments sont donnés à titre indicatif et de bonne foi et n'ont aucune valeur contractuelle