

optimhome
fait le maximum.



**OFFRE
ACCEPTÉE**

<https://www.optimhome.com/conseillers/cazaux>

Appartement
PAU (64000)

155 000 € *

* Honoraires à la charge du vendeur



60 m²



3 Pièces



1 Chambres

DESCRIPTION DU BIEN

Laissez-vous séduire par ce ravissant appartement de type T2 d'une superficie de 60m² au 7eme étage d'une copropriété en parfaite état d'entretien. Résidence calme et sécurisée à deux pas des commerces, faculté, théâtre,...

L'appartement exposé sud-est lumineux vous offre un vaste salon/séjour, une entrée avec coin bureau, une cuisine séparée et son garde manger, une salle d'eau avec cabine de douche et placard, WC séparée et sa chambre spacieuse agrémentée d'un dressing. L'appartement dispose d'un balcon avec vue dégagée.

L'appartement est vendu avec un garage fermé en sous-sol et d'une cave en rez-de-chaussée. Un parking aérien avec barrière automatique viendra compléter l'ensemble.

Le secteur calme et animé à la fois vous rendra le quotidien plus agréable et pratique.

...



Mathias CAZAUX
PAU (64000)

06 01 90 43 87

mathias.cazaux@optimhome.com

Agent commercial
RSAC : N°51274782500010
Ville du registre : PAU

DÉTAILS

GÉNÉRAL

Référence	564579
Type de bien	Appartement
Année de construction	1969
Étage du bien	6
Nombre d'étages de l'immeuble	7
Exposition	Sud-Est
Vue	Vue dégagée

SURFACES

Surface habitable	60 m ²
Surface Carrez	60 m ²

INFORMATION CO-PROPRIÉTÉ

Bien en copropriété	Oui
Nb de lots copropriété	220
Charges copropriété	78 €/mois
Quote part de charges	936 €

COMPOSITION

Nb de pièces	3
Nb de chambres	1
Salles d'eau	1
Balcon	1

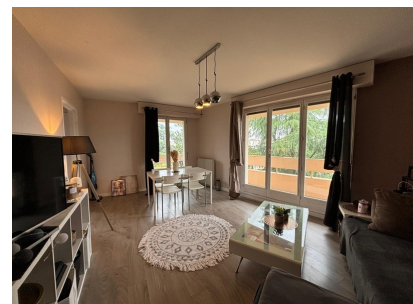
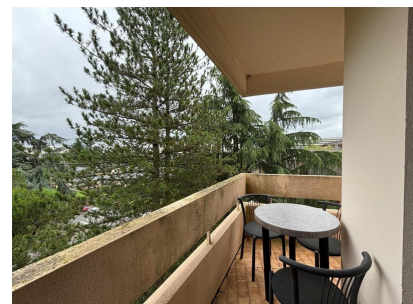
ANNEXES

Stationnement	extérieur
Parking	1
Cave	1
Visiophone / Videophone	Non

PRESTATIONS

Ascenseur	Oui
Chauffage	gaz
Cuisine	aménagée
Interphone	Oui

LE BIEN EN IMAGES



Optimhome

639 Rue Mas de Verchant, 34170 Castelnau-le-Lez

R.C.S : Montpellier 491 698 643

S.A.S. Au capital de 60.000€

Ces éléments sont donnés à titre indicatif et de bonne foi et n'ont aucune valeur contractuelle