



Appartement en rez-de-jardin
LA GRANDE MOTTE (34280)

475 000 € *

* Honoraires à la charge du vendeur



67 m²



4 Pièces



2 Chambres

DESCRIPTION DU BIEN

Découvrez cet élégant appartement de 4 pièces, idéalement placé situé en rez-de-jardin dans le prestigieux quartier très prisé du Golf à la Grande-Motte, proche de Montpellier et de l'aéroport.

Ce bien rare et raffiné offre un cadre de vie exceptionnel et de belles prestations.

D'une surface d'environ 68m², cet appartement se compose de deux chambres spacieuses avec placards, chacune ayant accès direct à la terrasse exposée plein sud.

L'appartement comprend également une salle d'eau, une salle de bain, un WC séparé, ainsi qu'une buanderie. La cuisine équipée de belle facture, ouverte sur le séjour lumineux, vous donne accès aux terrasses.

Le point fort de cet appartement est son extérieur : deux terrasses et un jardin d'une superficie totale de 110m² avec une vue dégagée sur le golf.

...



Michaël ANDRÉ
LA GRANDE MOTTE (34280)

06 62 81 77 75

michael.andre@optimhome.com

Agent commercial
RSAC : N°83928996400026
Ville du registre : NIMES

DÉTAILS

GÉNÉRAL

Référence	564550
Type de bien	Appartement en rez-de-jardin
Année de construction	1987
Nombre d'étages de l'immeuble	1
Exposition	Sud
Vue	Vue dégagée

COMPOSITION

Nb de pièces	4
Nb de chambres	2
Nb de Salle de bain	1
Nb de WC	1
Salles d'eau	1
Terrasse	1

SURFACES

Surface habitable	67 m ²
Surface séjour	29 m ²

ANNEXES

Stationnement	couvert
Parking	1
Visiophone / Videophone	Non

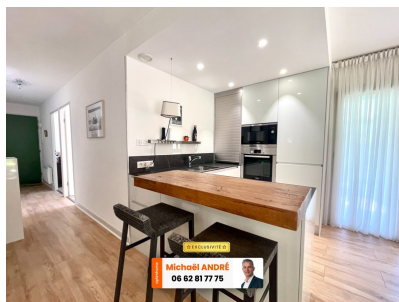
INFORMATION CO-PROPRIÉTÉ

Bien en copropriété	Oui
Nb de lots copropriété	40
Charges copropriété	117 €/mois
Quote part de charges	1 400 €

PRESTATIONS

Climatisation	Oui
Chauffage	électricité
Chauffage	climatisation réversible
Cuisine	aménagée

LE BIEN EN IMAGES



Optimhome

639 Rue Mas de Verchant, 34170 Castelnau-le-Lez

R.C.S : Montpellier 491 698 643

S.A.S. Au capital de 60.000€

Ces éléments sont donnés à titre indicatif et de bonne foi et n'ont aucune valeur contractuelle