



Maison bourgeoise
LIBOURNE (33500)

332 500 € *

* Honoraires à la charge du vendeur



253 m²



8 Pièces



6 Chambres

DESCRIPTION DU BIEN

C'est à 5 minutes à pieds de la gare de Libourne que vous attend cette belle maison bourgeoise avec patio et terrasse à finir de rénover.

Forte de ses 5 à 6 chambres, dont une immense suite parentale de presque 40 m², cette maison se développe sur 3 niveaux et laisse la part belle à votre imagination et à vos envies.

Au rdc, vous découvrez

- une belle entrée ayant gardé tout le charme de l'ancien avec ses carreaux authentiques et les moulures du plafond
- une double porte de réception vous conduit dans la grande pièce de vie chaleureuse et lumineuse grâce à son exposition traversante (3 grandes fenêtres et 3 baies vitrées)
- une verrière contemporaine délimite judicieusement la future cuisine à créer
- une chambre de plain-pied ou petit salon avec une baie vitrée donne sur le patio
- des toilettes

...



Sophie ROSSOW
LIBOURNE (33500)

06 15 52 28 66

sophie.rossow@optimhome.com

Agent commercial

RSAC : N°830 644 324 0022

Ville du registre : LIBOURNE

DÉTAILS

GÉNÉRAL

Référence	564523
Type de bien	Maison bourgeoise
Année de construction	1900
Exposition	TRAVERSANT

SURFACES

Surface habitable	253 m ²
Surface séjour	53 m ²

COMPOSITION

Nb de pièces	8
Nb de chambres	6
Nb de WC	2
Salles d'eau	3
Terrasse	1

DPE/GES

DPE	160
GES	33

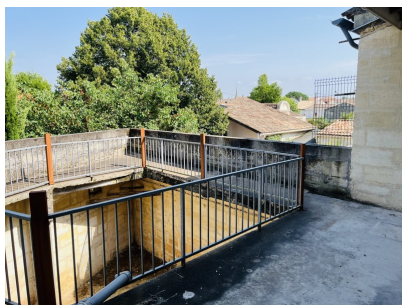
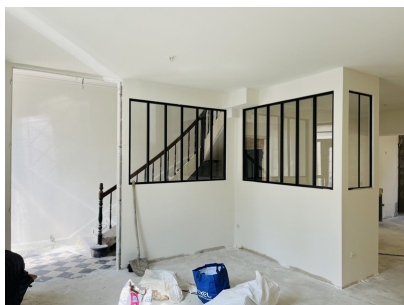
ANNEXES

Stationnement	garage
Visiophone / Videophone	Non

PRESTATIONS

Climatisation	Oui
Chauffage	climatisation réversible
Chauffage	gaz
Cuisine	vide

LE BIEN EN IMAGES



Optimhome

639 Rue Mas de Verchant, 34170 Castelnau-le-Lez

R.C.S : Montpellier 491 698 643

S.A.S. Au capital de 60.000€

Ces éléments sont donnés à titre indicatif et de bonne foi et n'ont aucune valeur contractuelle