



Maison à ossature bois
VILLEFRANCHE DE LONCHAT
(24610)

209 000 € *

* Honoraires à la charge de l'acquéreur



69 m²



4 Pièces



2 Chambres

DESCRIPTION DU BIEN

Coup de cœur assuré pour cette jolie maison à ossature bois achevée il y a quelques mois !

Située dans un petit village au calme, à seulement 5 mn de villefranche de Lonchat (Dordogne), et 10 mn de St Seurin sur l'isle (Gironde), cette maison vous séduira non seulement par son environnement, mais aussi par son charme cocooning.

Dès l'entrée, l'odeur du bois vous plonge dans l'atmosphère unique de cette maison aux parfums de vacances, baignée de lumière et ouverte sur l' extérieur

Sur une surface habitable totale d'environ 69 m², elle propose un beau séjour ouvrant sur le jardin plein sud, une petite cuisine entièrement aménagée, équipée et fonctionnelle, un w.c séparé, une salle d'eau, deux chambres et un bureau pouvant faire office de 3ème chambre d'appoint ou pour un enfant.

A l'extérieur vous profiterez de la ...



Valérie GASCHARD
VILLEFRANCHE DE LONCHAT
(24610)

06 46 10 98 59

valerie.gaschard@optimhome.com

Agent commercial
RSAC : N°80042645400016
Ville du registre : LIBOURNE

DÉTAILS

GÉNÉRAL

Référence	564334
Type de bien	Maison à ossature bois
Année de construction	2023
Exposition	N-S
Vue	Vue sur Jardin

SURFACES

Surface habitable	69 m ²
Surface séjour	28 m ²
Superficie terrain	1489 m ²

COMPOSITION

Nb de pièces	4
Nb de chambres	2
Nb de WC	1
Salles d'eau	1
Terrasse	1

DPE/GES

DPE	102
GES	3

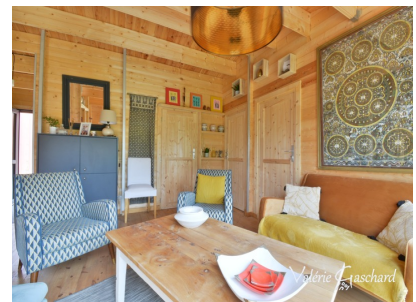
ANNEXES

Stationnement	extérieur
Parking	3
Visiophone / Videophone	Non

PRESTATIONS

Chauffage	électricité
Cuisine	aménagée

LE BIEN EN IMAGES



Optimhome

639 Rue Mas de Verchant, 34170 Castelnau-le-Lez

R.C.S : Montpellier 491 698 643

S.A.S. Au capital de 60.000€

Ces éléments sont donnés à titre indicatif et de bonne foi et n'ont aucune valeur contractuelle