



Maison individuelle
GOUZEAUCOURT (59231)

184 000 € *

* Honoraires à la charge du vendeur



130 m²



4 Pièces



3 Chambres

DESCRIPTION DU BIEN

Découvrez ce magnifique pavillon individuel rénové de 130 m², idéalement situé à seulement 10 minutes de Gouzeaucourt. Niché sur un vaste terrain de 2420 m², ce bien offre un cadre de vie exceptionnel.

Rez-de-Chaussée :

Une entrée accueillante dessert une salle à manger ouverte sur une cuisine équipée de 15 m², qui dispose d'un poêle à granulés, pour profiter de bons repas en famille ou entre amis.

Un salon chaleureux de 15 m² avec poêle à granulés, avec une vue magnifique sur le jardin donne accès à une salle de jeux de 15 m², facilement transformable en chambre selon vos besoins.

Un WC séparé s'ajoute à la praticité de la maison.

A l'étage un palier spacieux de 13 m², dessert une salle de bain moderne avec douche et WC, ainsi que trois chambres confortables de 10 à 14 m².

A l'extérieur...



Valentine LELOIR
GOUZEAUCOURT (59231)

07 87 20 31 26

valentine.leloir@optimhome.com

Agent commercial

RSAC : N°979 667 623 00016

Ville du registre : ARRAS

DÉTAILS

GÉNÉRAL

Référence	563996
Type de bien	Maison individuelle
Année de construction	1950
Exposition	Sud-Est
Vue	Vue sur Jardin

SURFACES

Surface habitable	130 m ²
Surface séjour	15 m ²
Superficie terrain	2401 m ²

COMPOSITION

Nb de pièces	4
Nb de chambres	3
Nb de Salle de bain	1
Nb de WC	2

DPE/GES

DPE	228
GES	7

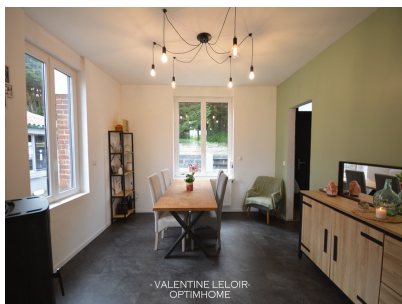
ANNEXES

Stationnement	garage
Visiophone / Videophone	Non

PRESTATIONS

Cuisine	aménagée
---------	----------

LE BIEN EN IMAGES



Optimhome

639 Rue Mas de Verchant, 34170 Castelnau-le-Lez

R.C.S : Montpellier 491 698 643

S.A.S. Au capital de 60.000€

Ces éléments sont donnés à titre indicatif et de bonne foi et n'ont aucune valeur contractuelle