



Maison de ville
TINCHEBRAY (61800)

107 000 € *

* Honoraires à la charge du vendeur



121 m²



5 Pièces



3 Chambres

DESCRIPTION DU BIEN

Cindy Robbes-Guilmeau Optimhome Immobilier vous propose de découvrir cette maison de ville en très bon état d'une surface habitable d'environ 121m². Idéalement située à Tinchebray, vous pourrez accéder à pied à toutes les commodités et vous garer aisément à proximité.

Elle se compose au rez-de-chaussée d'une très belle cuisine aménagée, d'un chaleureux séjour profitant d'un magnifique parquet, d'une chaufferie et d'un WC. A l'étage, le palier dessert une salle d'eau, une spacieuse chambre de 14m², une seconde de 11m² puis une troisième de 18m². Au dessus se trouve le grenier facilement accessible et pouvant être aménagé.

Chauffage au moyen d'une chaudière au fuel remplacée en 2019. Tout à l'égout. PVC double vitrage avec volet roulant manuel.

En complément vous trouverez un terra...



Cindy ROBRES-GUILMEAU
TINCHEBRAY (61800)

06 48 09 30 77

cindy.guilmeau@optimhome.com

Agent commercial
RSAC : N°88870218000017
Ville du registre : CAEN

DÉTAILS

GÉNÉRAL

Référence	563808
Type de bien	Maison de ville
Exposition	Sud

SURFACES

Surface habitable	121 m ²
Surface séjour	21 m ²
Superficie terrain	265 m ²

COMPOSITION

Nb de pièces	5
Nb de chambres	3
Nb de WC	1
Salles d'eau	1

DPE/GES

DPE	164
GES	49

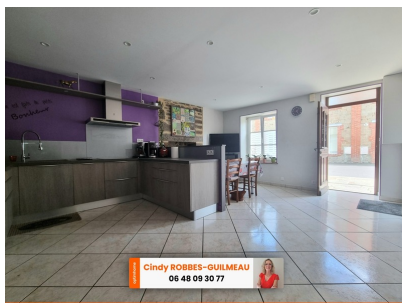
ANNEXES

Visiophone / Videophone	Non
-------------------------	-----

PRESTATIONS

Chauffage	fuel
Cuisine	aménagée

LE BIEN EN IMAGES



Optimhome

639 Rue Mas de Verchant, 34170 Castelnau-le-Lez
R.C.S : Montpellier 491 698 643
S.A.S. Au capital de 60.000€

Ces éléments sont donnés à titre indicatif et de bonne foi et n'ont aucune valeur contractuelle