



Maison de caractère
IVRY LA BATAILLE (27540)

545 000 € *

* Honoraires à la charge du vendeur



210 m²



6 Pièces



4 Chambres

DESCRIPTION DU BIEN

Nichée au cœur de 8 hectares de forêts et de terrain, à Ivry la Bataille, cette propriété des années 60 entièrement rénovée, offre un cadre de vie exceptionnel, loin du tumulte de la ville.

Profitez d'une vue imprenable sur la nature environnante et laissez-vous séduire par le calme et la sérénité qui règnent en ces lieux.

Cette maison atypique, d'une superficie d'environ 210 m², vous offre des espaces de vie lumineux et conviviaux. Le vaste séjour en L, agrémenté d'une cheminée, ouvre sur une large terrasse offrant une vue panoramique à couper le souffle.

Une chambre avec sa salle d'eau attenante se trouve également au rez-de-chaussée, tandis que 3 autres belles chambres et une salle de bains sont situées à l'étage.

Le sous-sol total avec garage vous offrira un espace de rangement optimal et de nombreuse...



Sandrine LEFROU
IVRY LA BATAILLE (27540)

06 03 36 38 75

sandrine.lefrou@optimhome.com

Agent commercial
RSAC : N°89071948700013
Ville du registre : EVREUX

DÉTAILS

GÉNÉRAL

Référence	563694
Type de bien	Maison de caractère
Année de construction	1960
Vue	Vue dégagée, Panoramique, sur Forêt

SURFACES

Surface habitable	210 m ²
Superficie terrain	82317 m ²

COMPOSITION

Nb de pièces	6
Nb de chambres	4
Nb de Salle de bain	1
Nb de WC	2
Salles d'eau	1
Balcon	1
Terrasse	1

DPE/GES

DPE	270
GES	30

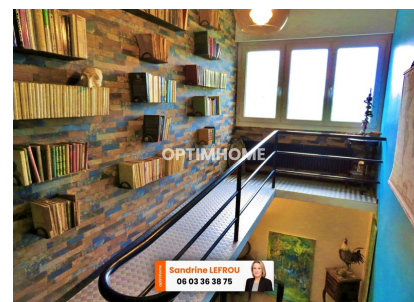
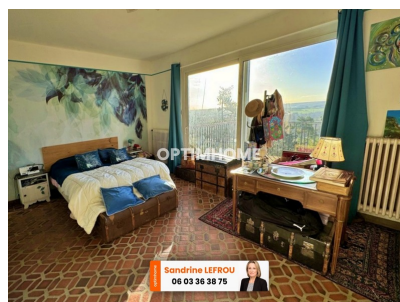
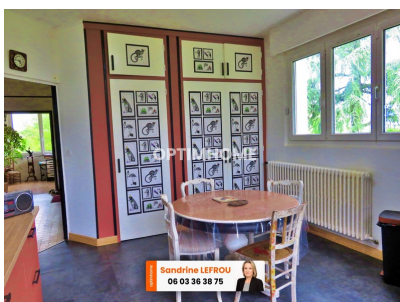
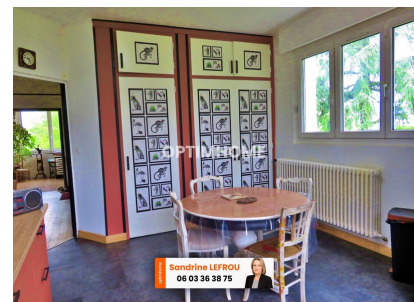
ANNEXES

Stationnement	garage
Visiophone / Videophone	Non

PRESTATIONS

Chauffage	fuel
Cuisine	aménagée

LE BIEN EN IMAGES



Optimhome

639 Rue Mas de Verchant, 34170 Castelnau-le-Lez

R.C.S : Montpellier 491 698 643

S.A.S. Au capital de 60.000€

Ces éléments sont donnés à titre indicatif et de bonne foi et n'ont aucune valeur contractuelle