



Terrain non constructible
POITIERS (86000)

42 000 € *

* Honoraires à la charge de l'acquéreur



1316 m²

DESCRIPTION DU BIEN

Vous recherchez un espace de détente et de loisirs au bord de l'eau à Poitiers ?

Ne cherchez plus, il est là !

Je vous propose ce grand terrain à dénommer de 1316m², composé de 5 parcelles vendues en un seul tenant et séparé par un chemin en 2 parties clos, offrant ainsi une multitude de possibilités.

* Caractéristiques du Terrain :

? Localisation : À Poitiers, à 5 minutes du Parc de Blossac et à seulement 100 mètres d'un supermarché.

? Superficie totale : 1316m², répartie en deux parties arborées :

- La Partie haute : 961m², terrain pentu avec 3 niveaux plats + une Maisonnette.

Située sur le 2^{ème} niveau le plus haut, se trouve une charmante maisonnette en pierre de 25m² à rénover (non-extensible). La maisonnette est raccordée en eau, avec la possibilité d'installation de l'électricité et de raccordement...



Guillaume BONNIN
POITIERS (86000)

06 07 41 70 72

guillaume.bonnin@optimhome.com

Agent commercial

RSAC : N°908 515 224 00016

Ville du registre : POITIERS

DÉTAILS

GÉNÉRAL

Référence 563663
Type de bien Terrain non constructible

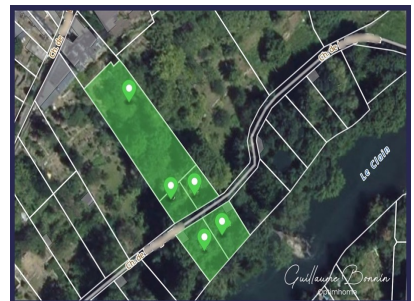
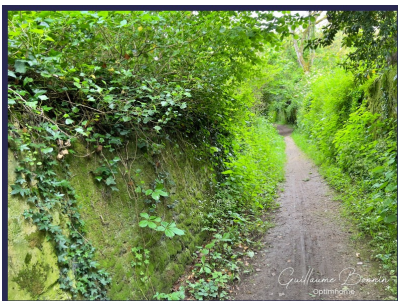
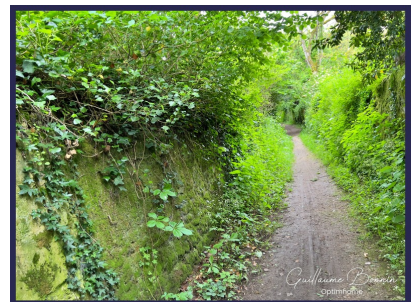
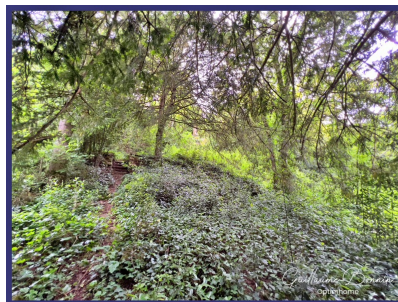
ANNEXES

Visiophone / Videophone Non

SURFACES

Surface habitable 1316 m²
Superficie terrain 1316 m²

LE BIEN EN IMAGES



Optimhome

639 Rue Mas de Verchant, 34170 Castelnau-le-Lez

R.C.S : Montpellier 491 698 643

S.A.S. Au capital de 60.000€

Ces éléments sont donnés à titre indicatif et de bonne foi et n'ont aucune valeur contractuelle