

Appartement
SOTTEVILLE LES ROUEN (76300)

138 000 € *

* Honoraires à la charge du vendeur



61 m²



2 Pièces



1 Chambres

DESCRIPTION DU BIEN

Situé à 10 minutes à pied de la place de l'Hôtel de Ville de Sotteville-lès-Rouen, à 14 minutes en métro du centre-ville de Rouen, à deux pas des commerces, écoles, collèges et lycées et des transports en commun (bus de ville et métro, 2 minutes à pied de la première station de métro), ce charmant appartement est à découvrir absolument.

C'est au second étage d'un immeuble datant de 1934 aux parties communes atypiques et très plaisantes que se trouve cet appartement orienté sud/ouest.

Il est composé d'une entrée avec placards, d'une cuisine d'îlot de 17 m², d'un salon sur parquet ancien et rénové, d'une salle de douche, d'une chambre parquetée avec placards et étagères et d'un WC indépendant. L'ensemble est complété par un garage situé dans une cour intérieure, d'une cave et d'un...



Aurélie BOURGEAUX
SOTTEVILLE LES ROUEN
(76300)

06 79 37 05 58

aurelie.bourgeaux@optimhome.com

Agent commercial
RSAC : N°922 932 249 00019
Ville du registre : EVREUX

DÉTAILS

GÉNÉRAL

Référence	563522
Type de bien	Appartement
Année de construction	1934
Étage du bien	2
Nombre d'étages de l'immeuble	3
Exposition	Sud-Ouest
Vue	Vue sur Ville

SURFACES

Surface habitable	61 m ²
Surface séjour	17 m ²
Superficie terrain	906 m ²

INFORMATION CO-PROPRIÉTÉ

Bien en copropriété	Oui
Nb de lots copropriété	102
Charges copropriété	125 €/mois
Quote part de charges	1 500 €

COMPOSITION

Nb de pièces	2
Nb de chambres	1
Nb de WC	1
Salles d'eau	1

DPE/GES

DPE	408
GES	89

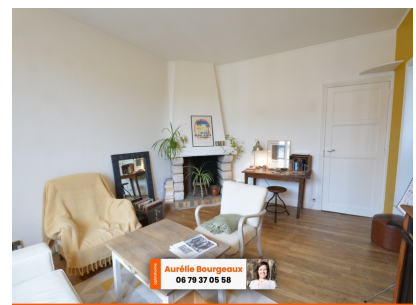
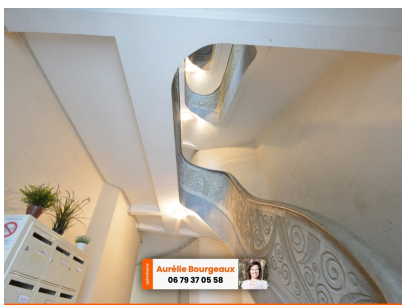
ANNEXES

Stationnement	garage
Cave	1
Visiophone / Videophone	Non

PRESTATIONS

Chauffage	gaz
Cuisine	aménagée
Interphone	Oui

LE BIEN EN IMAGES



Optimhome

639 Rue Mas de Verchant, 34170 Castelnau-le-Lez

R.C.S : Montpellier 491 698 643

S.A.S. Au capital de 60.000€

Ces éléments sont donnés à titre indicatif et de bonne foi et n'ont aucune valeur contractuelle