



Maison de ville
LORIENT (56100)

369 250 € *

* Honoraires à la charge de l'acquéreur



89 m²



4 Pièces



2 Chambres

DESCRIPTION DU BIEN

LORIENT DANS LE SECTEUR TANT CONVOITÉ DU SCORFF AVEC VUE IMPRENABLE SUR LE PLAN D'EAU VOUS TOMBEREZ SOUS LE CHARME DE CETTE JOLIE MAISON DE VILLE DE 4 PIÈCES COMPRENANT UN TRÈS VASTE GARAGE SOUS SOL , À L'ÉTAGE UNE TRÈS BELLE PIÈCE À VIVRE AVEC SALON , SALLE À MANGER AINSI QU'UNE SPACIEUSE CUISINE . UN ACCÈS DIRECT À UNE PETITE TERRASSE AINSI QU'AU JARDIN SANS VIS À VIS EXPOSÉ SUD

AU SECOND ÉTAGE 2 BELLES CHAMBRES , 1 SALLE DE BAIN , UN PETIT PALIER BUREAU DES COMBLES AMMÉNAGEABLES

UN PRODUIT COUP DE COEUR À VISITER RAPIDEMENT Les honoraires d'agence sont à la charge de l'acquéreur, soit 5,50% TTC du prix hors honoraires. Les informations sur les risques auxquels ce bien est exposé sont disponibles sur le site Géorisques : www.georisques.gouv.fr.

Contactez Cécile BARTHE ...



Cécile BARTHE
LORIENT (56100)

06 17 78 15 83

cecile.barthe@optimhome.com

Agent commercial
RSAC : N°813 472 826 00011
Ville du registre : LORIENT

DÉTAILS

GÉNÉRAL

Référence	562954
Type de bien	Maison de ville
Exposition	Sud
Vue	Vue dégagée, sur Jardin, sur Mer

SURFACES

Surface habitable	89 m ²
Surface Carrez	89 m ²
Superficie terrain	170 m ²

COMPOSITION

Nb de pièces	4
Nb de chambres	2
Nb de Salle de bain	1
Terrasse	1

DPE/GES

DPE	217
GES	30

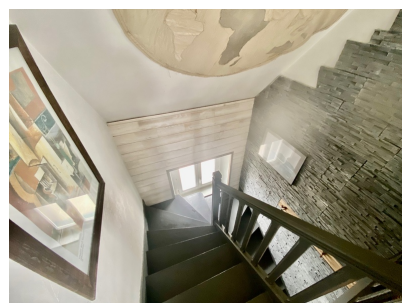
ANNEXES

Stationnement	garage
Visiophone / Videophone	Non

PRESTATIONS

Cuisine	américaine
---------	------------

LE BIEN EN IMAGES



Optimhome

639 Rue Mas de Verchant, 34170 Castelnau-le-Lez
R.C.S : Montpellier 491 698 643
S.A.S. Au capital de 60.000€

Ces éléments sont donnés à titre indicatif et de bonne foi et n'ont aucune valeur contractuelle