



Appartement
LYON 1ER ARR (69001)

530 000 € *

* Honoraires à la charge du vendeur



90 m²



4 Pièces



2 Chambres

DESCRIPTION DU BIEN

Carole DESPORTE 0674128177 vous propose à la vente ce superbe appartement de 90m², idéalement situé rue Pierre Dupont, dans une résidence moderne et sécurisée construite en 2001, équipée d'un digicode et d'un visiophone.

Points Forts :

- Emplacement Privilégié : À quelques pas de l'établissement réputé des Chartreux et des collèges et lycées Saint-Louis/Saint-Bruno. Proximité du boulevard de la Croix-Rousse, des restaurants, des commerces et des transports (bus C13 et C18). Le quai Saint-Vincent et ses berges aménagées sont également accessibles en 10min à pieds seulement.
- Luminosité Exceptionnelle : Situé au 3ème étage avec ascenseur, cet appartement bénéficie d'une superbe lumière naturelle grâce à ses grandes fenêtres et à sa double exposition.
- État Impeccable : Appartement en excellent état avec des finitions de haute qualité.



Carole DESPORTE
LYON 1ER ARR (69001)

06 74 12 81 77

carole.desporte@optimhome.com

Agent commercial
RSAC : N°79906483700021
Ville du registre : LYON

DÉTAILS

GÉNÉRAL

| | |
|-------------------------------|-------------|
| Référence | 562524 |
| Type de bien | Appartement |
| Année de construction | 2001 |
| Étage du bien | 3 |
| Nombre d'étages de l'immeuble | 4 |

SURFACES

| | |
|-------------------|-------------------|
| Surface habitable | 90 m ² |
| Surface Carrez | 90 m ² |
| Surface séjour | 43 m ² |

INFORMATION CO-PROPRIÉTÉ

| | |
|------------------------|------------|
| Bien en copropriété | Oui |
| Nb de lots copropriété | 29 |
| Charges copropriété | 126 €/mois |
| Quote part de charges | 1 512 € |

COMPOSITION

| | |
|----------------|---|
| Nb de pièces | 4 |
| Nb de chambres | 2 |
| Nb de WC | 1 |
| Salles d'eau | 1 |

DPE/GES

| | |
|-----|-----|
| DPE | 104 |
| GES | 24 |

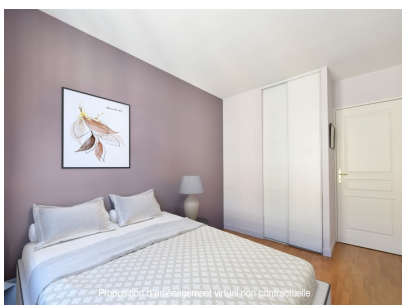
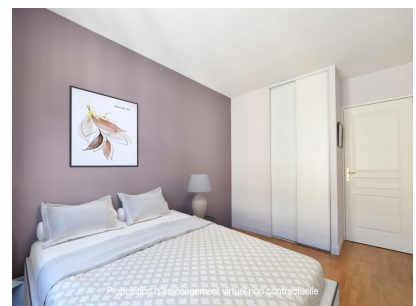
ANNEXES

| | |
|-------------------------|--------|
| Stationnement | garage |
| Cave | 1 |
| Visiophone / Videophone | Oui |

PRESTATIONS

| | |
|-----------|---------|
| Ascenseur | Oui |
| Chauffage | gaz |
| Cuisine | équipée |

LE BIEN EN IMAGES



Optimhome

639 Rue Mas de Verchant, 34170 Castelnau-le-Lez

R.C.S : Montpellier 491 698 643

S.A.S. Au capital de 60.000€

Ces éléments sont donnés à titre indicatif et de bonne foi et n'ont aucune valeur contractuelle