



Maison de ville
LA SOUTERRAINE (23300)

172 000 € *

* Honoraires à la charge du vendeur



154 m²



7 Pièces



5 Chambres

DESCRIPTION DU BIEN

Maison de prestige de 154 m² rénové à partir de 2019 jusqu'en 2023, sur son terrain clos de 354 m² avec un puits en eau. Une cour avec terrasse de 36 m² et store électrique SOMFI de 5 x 4 mètres. Lumineuse, chauffage au gaz (Très récent) et une cheminée ouverte dans le séjour (si besoin). Les fenêtres sont en PVC à doubles vitrages avec des volets PVC motorisés SOMFI. Porte d'entrée en aluminium, porte de garage sectionnelle en aluminium et motorisée. Velux sous les combles. Isolation thermique avec 40 centimètres de ouate de cellulose sous les toits et 52 cm sous les planchés. Parquets en chêne massif. Store banne extérieur électrique 5X4. DPE correct en D et D.

REZ-DE- CHAUSSÉE : Hall et couloir de 17.4 m². Cuisine de 17 m². Séjour de 34.62 m² donnant sur la terrasse arrière. Cellier de 2.6 m². Chambre 1 de 13.5 m². Salle d'eau de 2.8 m². WC de 1.6 m² avec lave main...



Franck CARIAT
LA SOUTERRAINE (23300)

06 20 02 19 48

franck.cariat@optimhome.com

Agent commercial
RSAC : N°83262108000023
Ville du registre : GUERET

DÉTAILS

GÉNÉRAL

Référence	562170
Type de bien	Maison de ville
Vue	Vue sur Jardin, sur Ville

SURFACES

Surface habitable	154 m ²
Surface séjour	35 m ²
Superficie terrain	354 m ²

COMPOSITION

Nb de pièces	7
Nb de chambres	5
Nb de WC	2
Salles d'eau	2
Balcon	1
Terrasse	1

DPE/GES

DPE	170
GES	34

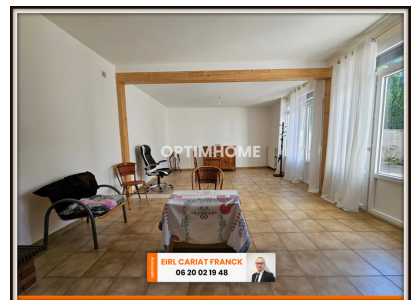
ANNEXES

Stationnement	garage
Visiophone / Videophone	Non

PRESTATIONS

Chauffage	gaz
Cuisine	aménagée

LE BIEN EN IMAGES



Optimhome

639 Rue Mas de Verchant, 34170 Castelnau-le-Lez

R.C.S : Montpellier 491 698 643

S.A.S. Au capital de 60.000€

Ces éléments sont donnés à titre indicatif et de bonne foi et n'ont aucune valeur contractuelle