



Maison de village
LACHAUX (63290)

75 950 € *

* Honoraires à la charge de l'acquéreur



96 m²



6 Pièces



5 Chambres

DESCRIPTION DU BIEN

Renaud Carpentier, conseiller immobilier Optimhome, vous présente cette maison de 96m² habitables sur le village de Lachaux, à 30 minutes de Vichy et 20 minutes de Thiers.

Une Grange attenante à la maison, avec sa cour pour profiter de l'extérieur, vous permettra d'imaginer un second espace, et d'agrandir votre surface.

Au rez-de-chaussée vous découvrez un hall d'entrée, une cuisine avec salle à manger/salon ainsi qu'un garage de 45 m² environ avec plusieurs ouvertures, permettant éventuellement d'aménager une partie du garage en pièce à vivre.

A l'étage vous découvrez cinq chambres et une salle d'eau avec wc.

Vous pourrez facilement ouvrir deux chambres et faire un beau salon traversant.

Combles au dessus avec du potentiel.

Huisserie pvc double vitrage, ballon d'...



Renaud CARPENTIER
LACHAUX (63290)

06 50 11 80 45

renaud.carpentier@optimhome.com

Agent commercial

RSAC : N°88024408200025

Ville du registre : CLERMONT FERRAND

DÉTAILS

GÉNÉRAL

Référence	562091
Type de bien	Maison de village

SURFACES

Surface habitable	96 m ²
-------------------	-------------------

COMPOSITION

Nb de pièces	6
Nb de chambres	5
Nb de WC	2
Salles d'eau	1

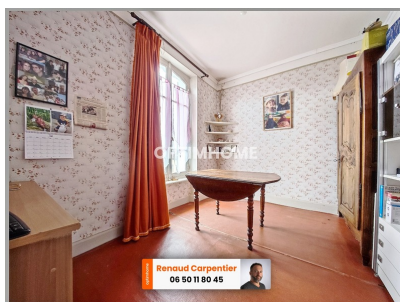
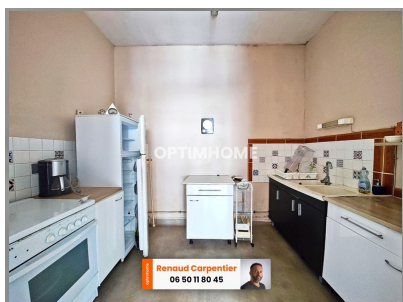
ANNEXES

Stationnement	garage
Visiophone / Videophone	Non

PRESTATIONS

Chauffage	électricité
Cuisine	coin cuisine

LE BIEN EN IMAGES



Optimhome

639 Rue Mas de Verchant, 34170 Castelnau-le-Lez
R.C.S : Montpellier 491 698 643
S.A.S. Au capital de 60.000€

Ces éléments sont donnés à titre indicatif et de bonne foi et n'ont aucune valeur contractuelle