



Longere  
**FONTAINE LE DUN (76740)**

**196 000 € \***

\* Honoraires à la charge du vendeur



91 m<sup>2</sup>



3 Pièces



2 Chambres

## DESCRIPTION DU BIEN

Une nouveauté Optimhome !

Venez découvrir cette charmante longère dans un village avec toute commodité.

Sur un terrain facile d'entretiens de 500m<sup>2</sup> environs  
À seulement quelques kilomètre de Veules les roses et des plages.

Profitez de son extérieur calme et paisible avec une vue dégagée, en campagne sans vis à vis.

La longere est composé d'un séjour de 30m<sup>2</sup> semi séparé des carreaux de ciment comme revêtement au sol.

Une cuisine aménagée récente installé en 2017 avec une vue dégagée dans un espace de 8.22m<sup>2</sup>

Un dégagement de 9.90m<sup>2</sup> qui accueil l'escalier pour accéder à l'etage.

Une buanderie de 6.84m<sup>2</sup> avec deux portes, dont un WC et un cellier pouvant largement être assembler pour faire une salle d'eau.

Au 1er étage u couloir dessert une salle d'eau de 3.65m<sup>2</sup> et de...



**Taylor LEROY**  
FONTAINE LE DUN (76740)

**06 16 14 48 03**

[taylor.leroy@optimhome.com](mailto:taylor.leroy@optimhome.com)

Agent commercial  
RSAC : N°94807328300012  
Ville du registre : ROUEN

## DÉTAILS

### GÉNÉRAL

Référence	561510
Type de bien	Longere
Exposition	Sud
Vue	Vue dégagée, sur Jardin, sur Village

### SURFACES

Surface habitable	91 m <sup>2</sup>
Surface séjour	30 m <sup>2</sup>
Superficie terrain	515 m <sup>2</sup>

### COMPOSITION

Nb de pièces	3
Nb de chambres	2
Nb de WC	2
Salles d'eau	1

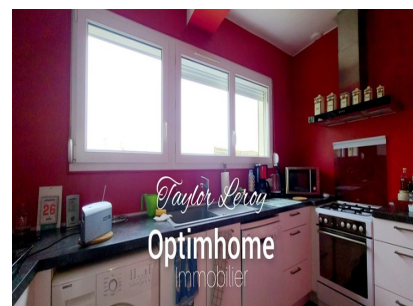
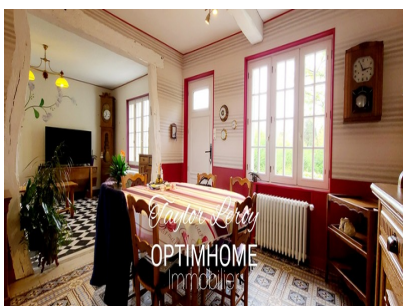
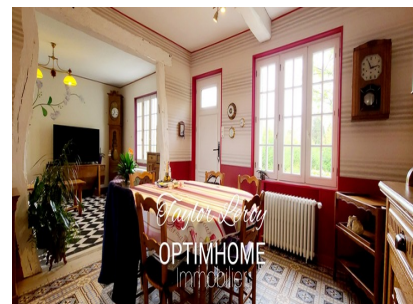
### DPE/GES

DPE	201
GES	46

### ANNEXES

Visiophone / Videophone	Non
-------------------------	-----

## LE BIEN EN IMAGES



#### Optimhome

639 Rue Mas de Verchant, 34170 Castelnau-le-Lez

R.C.S : Montpellier 491 698 643

S.A.S. Au capital de 60.000€

Ces éléments sont donnés à titre indicatif et de bonne foi et n'ont aucune valeur contractuelle