



Appartement
LA GARENNE COLOMBES
(92250)

215 000 € *

* Honoraires à la charge du vendeur



34 m²



2 Pièces



1 Chambres

DESCRIPTION DU BIEN

Exclusivité Laurence De Martino

Charmant appartement de 2 pièces vendu occupé situé en rez-de-chaussée à toute proximité du marché de La Garenne-Colombes situé dans rue calme à 500 mètres de la gare de La Garenne-Colombes et à 700 mètres du T2 Charlebourg, direct La Défense (RER A, E et ligne 1). Ce bien, idéalement placé dans un quartier prisé, offre une disposition pratique et confortable.

En entrant, vous découvrirez un séjour lumineux donnant sur une petite rue, idéal pour accueillir vos invités. La chambre, quant à elle, est située côté cour, assurant calme et tranquillité. La cuisine, fonctionnelle, donne également sur la cour, apportant un espace de préparation des repas agréable.

L'appartement dispose d'une salle d'eau attenante à la chambre ainsi qu'un WC séparé situé dans le couloir pour plus de commodité. Bien que n'étant pas totalemen...



Laurence DE MARTINO
LA GARENNE COLOMBES
(92250)

06 20 50 36 21

laurence.demartino@optimhome.com

Agent commercial
RSAC : N°80355474000016
Ville du registre : NANTERRE

DÉTAILS

GÉNÉRAL

| | |
|-------------------------------|-------------|
| Référence | 561359 |
| Type de bien | Appartement |
| Nombre d'étages de l'immeuble | 4 |

SURFACES

| | |
|-------------------|-------------------|
| Surface habitable | 34 m ² |
| Surface Carrez | 34 m ² |
| Surface séjour | 13 m ² |

INFORMATION CO-PROPRIÉTÉ

| | |
|------------------------|-----------|
| Bien en copropriété | Oui |
| Nb de lots copropriété | 8 |
| Charges copropriété | 83 €/mois |
| Quote part de charges | 998 € |

COMPOSITION

| | |
|----------------|---|
| Nb de pièces | 2 |
| Nb de chambres | 1 |
| Nb de WC | 1 |
| Salles d'eau | 1 |

DPE/GES

| | |
|-----|-----|
| DPE | 367 |
| GES | 79 |

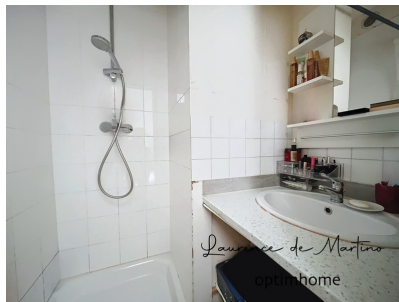
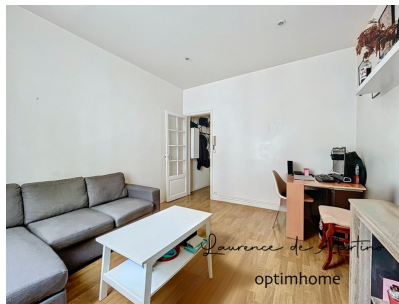
ANNEXES

| | |
|-------------------------|-----|
| Cave | 1 |
| Visiophone / Videophone | Non |

PRESTATIONS

| | |
|-----------|----------|
| Chauffage | gaz |
| Cuisine | aménagée |

LE BIEN EN IMAGES



Optimhome

639 Rue Mas de Verchant, 34170 Castelnau-le-Lez

R.C.S : Montpellier 491 698 643

S.A.S. Au capital de 60.000€

Ces éléments sont donnés à titre indicatif et de bonne foi et n'ont aucune valeur contractuelle