



Maison de village
LANDEPEREUSE (27410)

241 500 € *

* Honoraires à la charge du vendeur



135 m²



5 Pièces



4 Chambres

DESCRIPTION DU BIEN

Charmante maison de village normand, idéalement située à seulement 10 minutes de Bernay

Nichée au cœur d'un paisible village normand, cette maison à usage d'habitation offre un cadre de vie chaleureux et fonctionnel, parfait pour les amateurs de tranquillité et de confort.

Caractéristiques principales :

Rez-de-chaussée : Une cuisine aménagée, un salon avec cheminée-insert, une salle à manger, trois chambres, un dressing, un WC, une salle de bain avec douche, et un espace buanderie/arrière-cuisine.

Extérieur : Un carport en bois, un grand atelier/garage, un bâtiment avec grenier en bois, et un terrain arboré d'arbres fruitiers entièrement clôturé, offrant la possibilité d'installer une piscine.

Équipements : Eau, électricité, chauffage par pompe à chaleur, et assainissement individuel de type fosse ...



Richard LENOIR
LANDEPEREUSE (27410)

06 76 92 80 10

richard.lenoir@optimhome.com

Agent commercial
RSAC : N°492 932 777 00054
Ville du registre : BERNAY

DÉTAILS

GÉNÉRAL

Référence	560902
Type de bien	Maison de village
Année de construction	1970
Exposition	Sud-Ouest
Vue	Vue sur Jardin

SURFACES

Surface habitable	135 m ²
Surface séjour	40 m ²
Superficie terrain	996 m ²

COMPOSITION

Nb de pièces	5
Nb de chambres	4
Nb de Salle de bain	2
Nb de WC	2

DPE/GES

DPE	227
GES	7

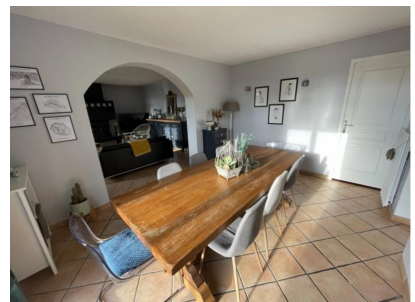
ANNEXES

Stationnement	extérieur
Parking	2
Visiophone / Videophone	Oui

PRESTATIONS

Chauffage	pompe à chaleur
Cuisine	aménagée
Interphone	Oui

LE BIEN EN IMAGES



Optimhome

639 Rue Mas de Verchant, 34170 Castelnau-le-Lez

R.C.S : Montpellier 491 698 643

S.A.S. Au capital de 60.000€

Ces éléments sont donnés à titre indicatif et de bonne foi et n'ont aucune valeur contractuelle