



Maison de caractère
SAINT PIAT (28130)

468 000 € *

* Honoraires à la charge de l'acquéreur



217 m²



9 Pièces



6 Chambres

DESCRIPTION DU BIEN

Découvrez cette sublime propriété nichée au cœur de la Vallée de l'Eure, entre Maintenon et Chartres, dans un secteur très prisé. Une opportunité rare qui allie élégance et commodités, avec des commerces, écoles, centre aéré, et la gare SNCF à seulement 1,5 km, permettant de rejoindre Paris-Montparnasse en une heure.

Dès que vous franchissez la vaste entrée, l'authenticité de l'ancien vous enveloppe, avec un carrelage en damier d'origine, une belle hauteur sous plafond et de généreux placards intégrés. Les portes s'ouvrent sur un salon-séjour de 40 m² baigné de lumière, agrémenté d'une cheminée pour des moments conviviaux et de nombreuses ouvertures donnant sur le jardin.

La cuisine aménagée est attenante et dispose d'un accès vers l'extérieur par une porte-fenêtre. Un salon de 26 m², exposé plein sud, avec ses poutres...



Camille BLANC
SAINT PIAT (28130)

06 50 83 76 63

camille.blanc@optimhome.com

Agent commercial
RSAC : N°81779450600011
Ville du registre : CHARTRES

DÉTAILS

GÉNÉRAL

Référence	560821
Type de bien	Maison de caractère
Exposition	Sud-Ouest
Vue	Vue dégagée, sur Jardin

SURFACES

Surface habitable	217 m ²
Surface séjour	40 m ²
Superficie terrain	11131 m ²

COMPOSITION

Nb de pièces	9
Nb de chambres	6
Nb de Salle de bain	2
Nb de WC	4
Salles d'eau	3

DPE/GES

DPE	387
GES	82

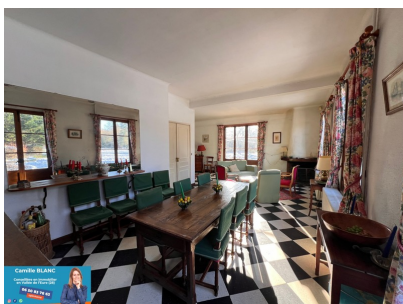
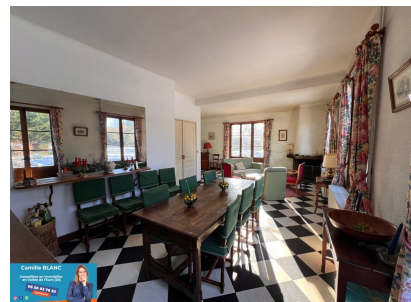
ANNEXES

Stationnement	extérieur
Parking	4
Visiophone / Videophone	Non

PRESTATIONS

Cuisine	aménagée
---------	----------

LE BIEN EN IMAGES



Optimhome

639 Rue Mas de Verchant, 34170 Castelnau-le-Lez
R.C.S : Montpellier 491 698 643
S.A.S. Au capital de 60.000€

Ces éléments sont donnés à titre indicatif et de bonne foi et n'ont aucune valeur contractuelle