



Maison
CLEVILLIERS (28300)

268 000 € *

* Honoraires à la charge du vendeur



112 m²



5 Pièces



3 Chambres

DESCRIPTION DU BIEN

Cette maison contemporaine, proche de BAILLEAU L EVEQUE, se distingue par son design moderne et atypique. Construite en 2012 et méticuleusement entretenue, elle offre un espace de vie généreux de 113 m².

Dès l'entrée, vous serez captivés par le salon-séjour au style loft, offrant une atmosphère contemporaine et lumineuse sur ses 41 m². Une mezzanine surplombe cet espace principal, ajoutant une touche moderne où vous pourrez vous détendre autour d'un poêle à bois.

La cuisine américaine, entièrement équipée, est un lieu idéal pour des repas conviviaux, et un cellier adjacent permet un rangement pratique. Les larges baies vitrées inondent la pièce de lumière naturelle et ouvrent sur une terrasse de 70 m², offrant une vue panoramique sur le jardin.

Au rez-de-chaussée, une suite parentale de 10 m², avec sa salle d'eau attenante, comb...



Catherine GODET
CLEVILLIERS (28300)

06 65 31 67 08

catherine.godet@optimhome.com

Agent commercial
RSAC : N°82107339200010
Ville du registre : CHARTRES

DÉTAILS

GÉNÉRAL

Référence	560731
Type de bien	Maison
Année de construction	2012

SURFACES

Surface habitable	112 m ²
Surface séjour	41 m ²
Superficie terrain	806 m ²

COMPOSITION

Nb de pièces	5
Nb de chambres	3
Nb de Salle de bain	2
Nb de WC	2

DPE/GES

DPE	209
GES	6

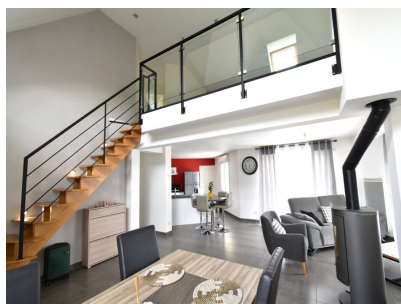
ANNEXES

Stationnement	garage
Visiophone / Videophone	Oui

PRESTATIONS

Chauffage	électricité
Chauffage	bois
Cuisine	américaine

LE BIEN EN IMAGES



Optimhome

639 Rue Mas de Verchant, 34170 Castelnaud-le-Lez
R.C.S : Montpellier 491 698 643
S.A.S. Au capital de 60.000€

Ces éléments sont donnés à titre indicatif et de bonne foi et n'ont aucune valeur contractuelle