



Propriété
VAL DE VIRIEU (38730)

285 000 € *

* Honoraires à la charge du vendeur



420 m²



14 Pièces



11 Chambres

DESCRIPTION DU BIEN

A saisir sur Terrain de 720 m² un ensemble immobilier de 500 m² à très fort potentiel comprenant :

Au RDC - Un local tout commerce (BAR, RESTAURANT, Salle d'eau, Réception, Cuisine, Wc) 120 m² + Terrasse

Un appartement neuf 65 m² et une dépendance / garage de 90m² sur 5.50 mètres de hauteur.

Au Premier étage - Couloir, 7 chambres, 2 Wc, Douche 145 m²

Au Deuxième étage - Couloir, 4 chambres, Douche 85 m²

Au Troisième étage - Grenier

Un sous sol, Deux caves, Chaufferie

Chauffage au fioul + clim réversible coté BAR / RESTAURANT

Idéal pour investisseurs :

Possibilité de faire 6 LOGEMENTS + 1 COMMERCE

- RDC : 1 Local commercial BAR RESTAURANT
- RDC N-1 : 1 Logement
- Etage 1 : 2 Logements
- Etage 2 : 1 Logement



Stéphane GANDIT
VAL DE VIRIEU (38730)

06 23 21 80 09

stephane.gandit@optimhome.com

Agent commercial
RSAC : N°44088445000055
Ville du registre : VIENNE

DÉTAILS

GÉNÉRAL

Référence	560702
Type de bien	Propriété

SURFACES

Surface habitable	420 m ²
Superficie terrain	725 m ²

COMPOSITION

Nb de pièces	14
Nb de chambres	11
Nb de Salle de bain	1
Nb de WC	6
Salles d'eau	5

DPE/GES

DPE	285
GES	37

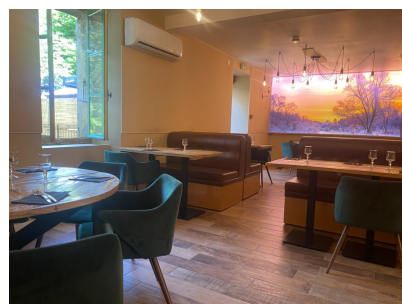
ANNEXES

Stationnement	extérieur
Parking	30
Cave	1
Visiophone / Videophone	Non

PRESTATIONS

Climatisation	Oui
Chauffage	climatisation réversible
Chauffage	fuel
Cuisine	équipée

LE BIEN EN IMAGES





Optimhome

639 Rue Mas de Verchant, 34170 Castelnau-le-Lez

R.C.S : Montpellier 491 698 643

S.A.S. Au capital de 60.000€

Ces éléments sont donnés à titre indicatif et de bonne foi et n'ont aucune valeur contractuelle