



Maison individuelle
PUISIEUX (62116)

159 000 € *

* Honoraires à la charge du vendeur



85 m²



4 Pièces



3 Chambres

DESCRIPTION DU BIEN

MAISON A VENDRE A PUISIEUX 62116

Aline Loock, Optimhome immobilier, est ravie de vous emmener dans les Campagnes Sud de l'Artois pour vous présenter en exclusivité ce pavillon individuel en briques construit en 1986 sur sous-sol complet et érigé sur un terrain de 2600 m² dans le village de PUISIEUX.

Bien en retrait de la route, et entièrement rénové à l'intérieur, il vous offre 85 m² de surface habitable et confortable, en vous proposant au rez-de-chaussée une entrée avec vestiaire, un séjour traversant de 37 m² avec cheminée insert, poêle à granules et cuisine ouverte, aménagée et équipée, et un WC indépendant.

A l'étage, le palier dessert 3 chambres de 10 à 13 m², et une salle d'eau avec douche italienne.

Quant au sous-sol complet, il vous réserve un bel espace de stockage, une chaufferie et un garage une voiture a...



Aline LOOCK
PUISIEUX (62116)

06 58 02 75 50

aline.loock@optimhome.com

Agent commercial
RSAC : N°88031840700017
Ville du registre : ARRAS

DÉTAILS

GÉNÉRAL

| | |
|-----------------------|-----------------------------|
| Référence | 560148 |
| Type de bien | Maison individuelle |
| Année de construction | 1986 |
| Exposition | Sud-Est |
| Vue | Vue sur Jardin, sur Village |

SURFACES

| | |
|--------------------|---------------------|
| Surface habitable | 85 m ² |
| Surface séjour | 26 m ² |
| Superficie terrain | 2623 m ² |

COMPOSITION

| | |
|----------------|---|
| Nb de pièces | 4 |
| Nb de chambres | 3 |
| Nb de WC | 1 |
| Salles d'eau | 1 |

DPE/GES

| | |
|-----|-----|
| DPE | 166 |
| GES | 5 |

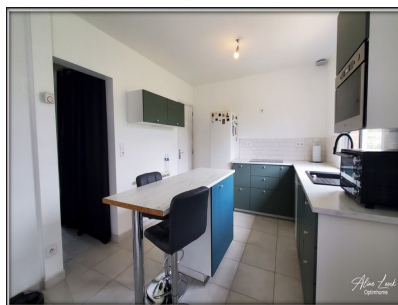
ANNEXES

| | |
|-------------------------|-----------|
| Stationnement | extérieur |
| Parking | 4 |
| Visiophone / Videophone | Non |

PRESTATIONS

| | |
|-----------|-----------------|
| Chauffage | pompe à chaleur |
| Chauffage | granules |
| Chauffage | bois |
| Cuisine | aménagée |

LE BIEN EN IMAGES



Optimhome

639 Rue Mas de Verchant, 34170 Castelnau-le-Lez

R.C.S : Montpellier 491 698 643

S.A.S. Au capital de 60.000€

Ces éléments sont donnés à titre indicatif et de bonne foi et n'ont aucune valeur contractuelle