



Maison  
**SAULXURES SUR MOSELOTTE  
(88290)**

**116 960 € \***

\* Honoraires à la charge du vendeur



99 m<sup>2</sup>



4 Pièces



2 Chambres

## DESCRIPTION DU BIEN

Découvrez cette charmante Maison mitoyenne avec jardin et garage, dans un quartier calme de Saulxures sur Moselotte.

Belle exposition et lumière traversante, vous permettront de profiter du soleil toute la journée.

Au rez-de-chaussée, la Maison est dotée d'une grande cuisine aménagée, d'une salle à manger, et d'un salon cosy. Sur le même niveau, une salle de douche est également présente.

Continuons à l'étage avec deux chambres spacieuses et un accès aux combles. Ce dernier niveau (grand plateau de 35m<sup>2</sup> au sol) vous permettra d'étendre la surface habitable et ainsi de créer une suite parentale, un espace invité, ou autre espace de bonheur.

Côté technique, une cave aménagée en buanderie abrite également la chaudière fioul.

Côté extérieur, un joli jardin de 212m<sup>2</sup> et un grand garage accompagnent cet ensemble. Amateu...



**Anne REMY**  
SAULXURES SUR MOSELOTTE  
(88290)

**06 71 17 29 52**

[anne.remy@optimhome.com](mailto:anne.remy@optimhome.com)

Agent commercial  
RSAC : N°52912572600024  
Ville du registre : EPINAL

## DÉTAILS

### GÉNÉRAL

Référence	559948
Type de bien	Maison

### SURFACES

Surface habitable	99 m <sup>2</sup>
Surface Carrez	99 m <sup>2</sup>
Surface séjour	15 m <sup>2</sup>
Superficie terrain	1368 m <sup>2</sup>

### INFORMATION CO-PROPRIÉTÉ

Bien en copropriété	Oui
Nb de lots copropriété	39

### COMPOSITION

Nb de pièces	4
Nb de chambres	2
Nb de Salle de bain	1
Nb de WC	1

### DPE/GES

DPE	237
GES	74

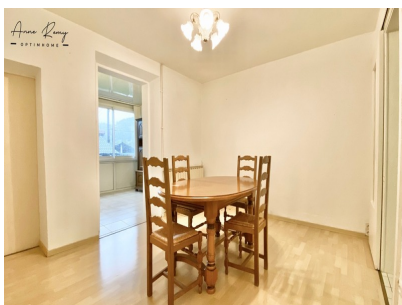
### ANNEXES

Stationnement	garage
Visiophone / Videophone	Non

### PRESTATIONS

Chauffage	fuel
Cuisine	aménagée

## LE BIEN EN IMAGES



### Optimhome

639 Rue Mas de Verchant, 34170 Castelnau-le-Lez

R.C.S : Montpellier 491 698 643

S.A.S. Au capital de 60.000€

Ces éléments sont donnés à titre indicatif et de bonne foi et n'ont aucune valeur contractuelle