



Proposition d'aménagement virtuel

## Appartement rénové VILLANDRAUT (33730)

**190 000 € \***

\* Honoraires à la charge de l'acquéreur



60 m<sup>2</sup>



3 Pièces



2 Chambres

## DESCRIPTION DU BIEN

C'est à Villandraut, petite commune aux portes des landes girondines, que je vous propose de venir poser vos valises dans ce splendide T3 tout récemment rénové de près de 60m<sup>2</sup>, situé au premier et dernier étage d'une belle immeuble de grand standing, comprenant 7 appartements.

Exposé Sud, Sud-Ouest, doté d'une excellente luminosité, la pièce de vie de près de 23m<sup>2</sup> sera le lieu de tous vos moments de détente.

Deux chambres avec placards muraux de bonnes surfaces, une salle de bain et un WC complètent le tout.

Fait non négligeable, les frais de notaires sont réduits.

Nous sommes en plein centre bourg, au cœur même du village, vous accéderez à toutes les commodités à pied : école, bars, restaurants, boulangerie supérette etc....

Il ne vous faudra que 10mn pour aller à Saint Symphorien, Langon n'est qu'à un quart d'heure, Bordeaux à moins d'une heure tout com...



**Carole AUGEY**  
VILLANDRAUT (33730)

**06 18 02 23 70**

**carole.augey@optimhome.com**

Agent commercial

RSAC : N°39872780000060

Ville du registre : BORDEAUX

## DÉTAILS

### GÉNÉRAL

Référence	559496
Type de bien	Appartement rénové
Étage du bien	1
Nombre d'étages de l'immeuble	1

### SURFACES

Surface habitable	60 m <sup>2</sup>
Surface Carrez	61 m <sup>2</sup>
Surface séjour	23 m <sup>2</sup>

### INFORMATION CO-PROPRIÉTÉ

Bien en copropriété	Oui
Nb de lots copropriété	7

### COMPOSITION

Nb de pièces	3
Nb de chambres	2
Nb de WC	1
Salles d'eau	1

### DPE/GES

DPE	165
GES	5

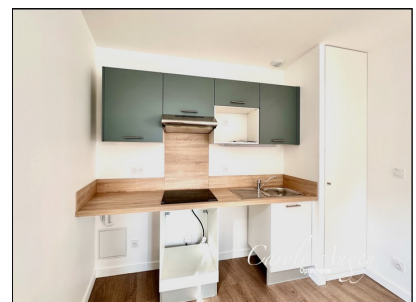
### ANNEXES

Parking	0
Visiophone / Videophone	Oui

### PRESTATIONS

Chauffage	électricité
Cuisine	vide

## LE BIEN EN IMAGES



### Optimhome

639 Rue Mas de Verchant, 34170 Castelnau-le-Lez

R.C.S : Montpellier 491 698 643

S.A.S. Au capital de 60.000€

Ces éléments sont donnés à titre indicatif et de bonne foi et n'ont aucune valeur contractuelle