



Maison  
**MARGNY LES COMPIEGNE  
(60280)**

**318 000 € \***

\* Honoraires à la charge de l'acquéreur



115 m<sup>2</sup>



5 Pièces



3 Chambres

## DESCRIPTION DU BIEN

À la recherche d'un bien à fort potentiel à Margny-lès-Compiègne ? Ne cherchez plus, cette charmante maison individuelle de 1966, d'une surface de près de 115 m<sup>2</sup>, avec en plus un sous-sol intégral est l'endroit idéal pour vous installer.

Idéalement située à deux pas du centre-ville, cette propriété offre un cadre de vie parfait pour les familles grâce à sa proximité avec les commerces, les écoles et les accueil pour les tout-petits accessibles à moins de 10 minutes à pied. De plus, sa localisation stratégique à proximité de la gare ainsi que des autoroutes A1 et nationale N31 garantit une mobilité optimale.

Nichée sur un terrain de 401 m<sup>2</sup>, cette maison lumineuse et spacieuse offre un double séjour chaleureux de plus de 33 m<sup>2</sup> avec un parquet authentique, une cuisine de près de 12 m<sup>2</sup>, une chambre confortable au rez-de-chaussée, ainsi qu'une...



**Nicolas POTART**  
MARGNY LES COMPIEGNE  
(60280)

**06 30 69 23 97**

**nicolas.potart@optimhome.com**

Agent commercial  
RSAC : N°80048651600027  
Ville du registre : COMPIEGNE

## DÉTAILS

### GÉNÉRAL

Référence	559251
Type de bien	Maison

### SURFACES

Surface habitable	115 m <sup>2</sup>
Surface séjour	33 m <sup>2</sup>

### COMPOSITION

Nb de pièces	5
Nb de chambres	3
Nb de Salle de bain	1
Nb de WC	1

### DPE/GES

DPE	353
GES	77

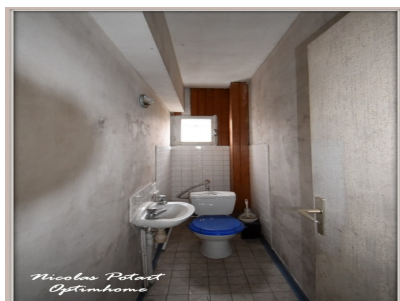
### ANNEXES

Stationnement	garage
Visiophone / Videophone	Non

### PRESTATIONS

Chauffage	gaz
-----------	-----

## LE BIEN EN IMAGES



### Optimhome

639 Rue Mas de Verchant, 34170 Castelnau-le-Lez  
R.C.S : Montpellier 491 698 643  
S.A.S. Au capital de 60.000€

Ces éléments sont donnés à titre indicatif et de bonne foi et n'ont aucune valeur contractuelle