



Maison semi plain-pied
DOUCHY LES AYETTE (62116)

315 000 € *

* Honoraires à la charge du vendeur



212 m²



9 Pièces



5 Chambres

DESCRIPTION DU BIEN

MAISON SEMI PLAIN-PIED A VENDRE A DOUCHY-LES-AYETTE 62116

Aline Loock, Optimhome immobilier, est ravie de vous emmener dans les campagnes du sud de l'Artois pour vous présenter en exclusivité ce spacieux pavillon individuel de 212 m² en semi plain-pied sur sous-sol complet, fièrement bâti sur les hauteurs de son terrain de 3200 m².

Construite en briques en 1988, bien en retrait de la route, cette propriété familiale et confortable vous assure calme et tranquillité à l'abri de tous regards.

Agréable et fonctionnelle, elle vous propose au rez-de-chaussée un spacieux hall d'entrée de 10 m², un séjour traversant et lumineux de 36 m² avec cheminée feu de bois avec insert, une belle cuisine ouverte, aménagée et équipée de 19 m², une agréable véranda chauffée de 34 m², une chambre de 20 m² avec dressing aménagé et une salle de bain av...



Aline LOOCK
DOUCHY LES AYETTE (62116)

06 58 02 75 50

aline.loock@optimhome.com

Agent commercial
RSAC : N°88031840700017
Ville du registre : ARRAS

DÉTAILS

GÉNÉRAL

Référence	558017
Type de bien	Maison semi plain-pied
Année de construction	1988
Exposition	Sud-Ouest
Vue	Vue sur Jardin, sur Village

SURFACES

Surface habitable	212 m ²
Surface séjour	36 m ²
Superficie terrain	3235 m ²

COMPOSITION

Nb de pièces	9
Nb de chambres	5
Nb de Salle de bain	1
Nb de WC	2
Salles d'eau	1
Terrasse	1

DPE/GES

DPE	146
GES	24

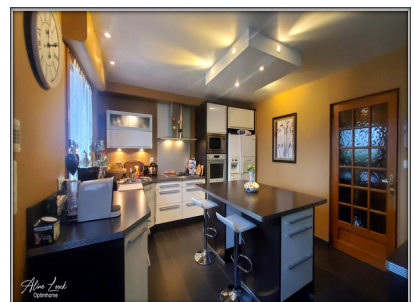
ANNEXES

Stationnement	extérieur
Parking	10
Cave	1
Visiophone / Videophone	Non

PRESTATIONS

Chauffage	bois
Chauffage	fuel
Cuisine	américaine

LE BIEN EN IMAGES





Optimhome

639 Rue Mas de Verchant, 34170 Castelnau-le-Lez

R.C.S : Montpellier 491 698 643

S.A.S. Au capital de 60.000€

Ces éléments sont donnés à titre indicatif et de bonne foi et n'ont aucune valeur contractuelle