



Pavillon
ALGRANGE (57440)

416 000 € *

* Honoraires à la charge du vendeur



227 m²



9 Pièces



5 Chambres

DESCRIPTION DU BIEN

Pavillon exceptionnel situé sur les hauteurs de la commune d'Algrange proche des grands axes autoroutiers, des zones commerciales (Linkling, Green ...) des écoles et complexe du Batzenthal ainsi que du Luxembourg. Il est cadastré sur un terrain de plus de 40 ares en bordure de forêt et en fond d'impasse sur une route peu passante. Actuellement il dispose de 5 chambres avec chacune une salle d'eau indépendante et une avec salle de bains. D'autres pièces comme le spacieux salon séjour de plus de 50 m² avec cheminée, des espaces de rangement, un sous sol complet avec deux grands garages viennent compléter ces prestations

Une fiche technique plus précise et une VISITE VIRTUELLE sont disponibles sur demande

Des travaux de rafraîchissement sont à prévoir pour résider au mieux dans ce havre de paix
Alors n'h...



Christian DILLMANN
ALGRANGE (57440)

06 58 25 30 33

christian.dillmann@optimhome.com

Agent commercial
RSAC : N°82053146500012
Ville du registre : THIONVILLE

DÉTAILS

GÉNÉRAL

Référence	557263
Type de bien	Pavillon
Année de construction	1976
Vue	Vue sur Forêt

SURFACES

Surface habitable	227 m ²
Surface Carrez	219 m ²
Surface séjour	50 m ²
Superficie terrain	4390 m ²

COMPOSITION

Nb de pièces	9
Nb de chambres	5
Terrasse	1

DPE/GES

DPE	274
GES	69

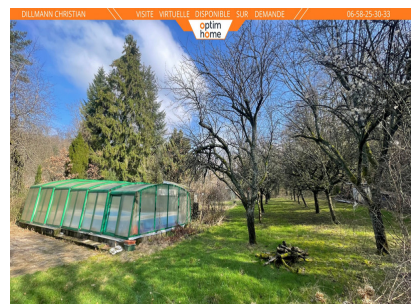
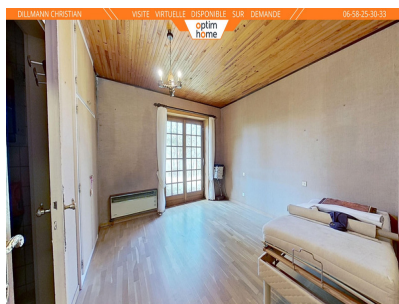
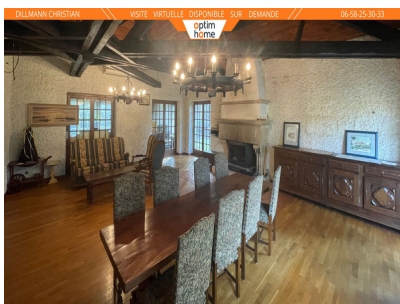
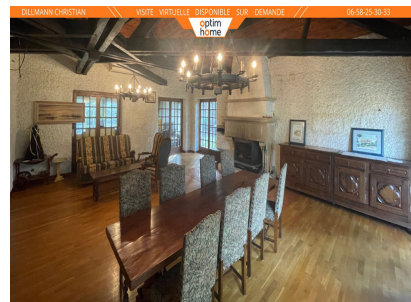
ANNEXES

Stationnement	extérieur
Parking	3
Visiophone / Videophone	Non

PRESTATIONS

Chauffage	bois
Chauffage	fuel
Piscinable	Oui

LE BIEN EN IMAGES



Optimhome

639 Rue Mas de Verchant, 34170 Castelnau-le-Lez
R.C.S : Montpellier 491 698 643
S.A.S. Au capital de 60.000€

Ces éléments sont donnés à titre indicatif et de bonne foi et n'ont aucune valeur contractuelle