



Maison
AUBIERE (63170)

422 000 € *

* Honoraires à la charge du vendeur



173 m²



6 Pièces



4 Chambres

DESCRIPTION DU BIEN

Une résidence d'exception se dévoile avec cette charmante demeure de 173m², nichée dans un cadre idyllique sur un terrain de 838m² agrémenté d'une piscine.

Dès l'entrée, vous serez séduit par l'élégance de cette propriété offrant un espace de vie généreux. La pièce principale de 46m², sublimée par une cheminée raffinée, s'ouvre sur une terrasse offrant une vue imprenable sur le majestueux Puy de Dôme. Un dressing, une grande buanderie et un wc accompagnent ce premier niveau.

À l'étage, trois chambres spacieuses vous attendent dont une avec dressing, accompagnées d'une salle d'eau, jacuzzi et wc pour votre plus grand confort.

Le rez-de-chaussée abrite également un studio indépendant de 27m², offrant une polyvalence remarquable pour un revenu supplémentaire, l'accueil de vos convives ou même pour vos ...



Olivier SANCHEZ
AUBIERE (63170)

06 65 37 62 84

olivier.sanchez@optimhome.com

Agent commercial

RSAC : N°50950686100020

Ville du registre : CLERMONT FERRAND

DÉTAILS

GÉNÉRAL

Référence	557232
Type de bien	Maison
Année de construction	1983
Exposition	TRAVERSANT
Vue	Vue dégagée, sur Jardin, sur Montagne

SURFACES

Surface habitable	173 m ²
Surface séjour	30 m ²
Superficie terrain	838 m ²

COMPOSITION

Nb de pièces	6
Nb de chambres	4
Nb de Salle de bain	1
Nb de WC	2
Salles d'eau	1
Balcon	1
Terrasse	1

DPE/GES

DPE	244
GES	8

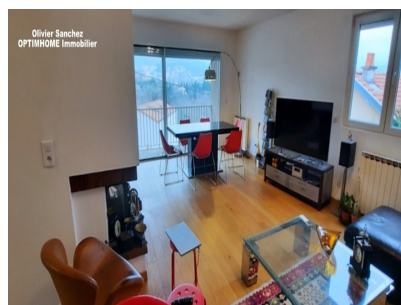
ANNEXES

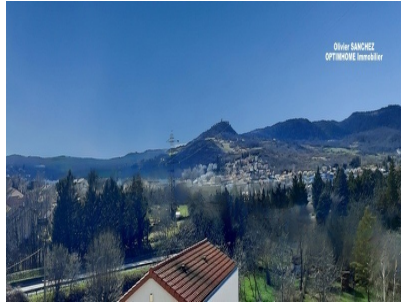
Stationnement	extérieur
Parking	2
Visiophone / Videophone	Non

PRESTATIONS

Climatisation	Oui
Chauffage	électricité
Chauffage	climatisation réversible
Chauffage	pompe à chaleur
Cuisine	aménagée
Piscinable	Oui
Interphone	Oui

LE BIEN EN IMAGES





Optimhome

639 Rue Mas de Verchant, 34170 Castelnau-le-Lez

R.C.S : Montpellier 491 698 643

S.A.S. Au capital de 60.000€

Ces éléments sont donnés à titre indicatif et de bonne foi et n'ont aucune valeur contractuelle