



Immeuble
ANGOULEME (16000)

500 000 € *

* Honoraires à la charge de l'acquéreur



405 m²



23 Pièces

DESCRIPTION DU BIEN

Au centre de la commune de Gond Pontouvre, à 6 min de la gare d'Angoulême,

8 maisons, deux garages, l'ensemble est loué, Env 400 m² habitable, et un terrain de 500 m²

1 T4 de 80 m², 4 T3 (40, 51, 53, 61 m²), 3 T2 (32, 35, 49 m²) 2 garages et plusieurs dépendances. Chaque bien dispose un terrain privatif ou d'une terrasse.

pas de copro, et entretien facile effectué par un locataire Belle opportunité pour investisseur.

4 logements sont neufs, avec facture et garantie (électricité, plomberie, huisserie, certaine toiture...), 1 rafraîchi et 3 à rafraîchir avec la possibilité d'augmenter le loyer.

Ces logements Idéalement placés au centre-ville, disposent de toutes les commodités ainsi que la fibre, le TAEG, compteur électrique individuel.

Taxe foncière : 6000 € / an

Rendement à 10% brut

Les honoraires d'agence sont ...



Fabrice LAVENOT
ANGOULEME (16000)

06 95 66 32 99

fabrice.lavenot@optimhome.com

Agent commercial
RSAC : N°84492204700015
Ville du registre : ANGOULEME

DÉTAILS

GÉNÉRAL

Référence	557180
Type de bien	Immeuble

SURFACES

Surface habitable	550 m ²
Superficie terrain	1608 m ²

COMPOSITION

Nb de pièces	23
--------------	----

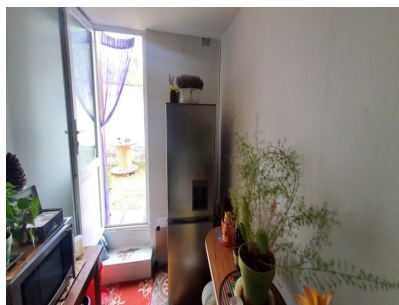
DPE/GES

DPE	254
GES	7

ANNEXES

Stationnement	extérieur
Parking	10
Visiophone / Videophone	Non

LE BIEN EN IMAGES



Optimhome

639 Rue Mas de Verchant, 34170 Castelnau-le-Lez

R.C.S : Montpellier 491 698 643

S.A.S. Au capital de 60.000€

Ces éléments sont donnés à titre indicatif et de bonne foi et n'ont aucune valeur contractuelle