



Maison  
**FINESTRET (66320)**

**169 000 € \***

\* Honoraires à la charge du vendeur



**157 m<sup>2</sup>**



**6 Pièces**



**4 Chambres**

## DESCRIPTION DU BIEN

Cette maison à potentiel, rénovée partiellement, offre un équilibre parfait entre l'ancien et le moderne. Les travaux déjà réalisés incluent l'isolation des murs et des combles, l'électricité, la plomberie et la cuisine équipée. Malgré cela, la maison conserve un certain charme traditionnel.

L'espace principal est composé d'une belle pièce de vie lumineuse, d'un grand salon ensoleillé donnant sur une petite terrasse couverte idéale pour profiter du calme du quartier.

A l'étage supérieur, vous trouverez une suite parentale spacieuse (MASTER), deux chambres et une salle d'eau/WC. Au rez-de-chaussée, vous disposerez d'un grand garage de 38m<sup>2</sup>, un WC séparé, une buanderie et une chambre avec accès direct au jardin et à la terrasse équipée d'un barbecue.

Avec ses 157m<sup>2</sup> de surface habitable et son ext...



**Renaud VIVENZI**  
**FINESTRET (66320)**

**07 52 04 33 54**

**renaud.vivenzi@optimhome.com**

Agent commercial  
RSAC : N°83177342900012  
Ville du registre : PERPIGNAN

## DÉTAILS

### GÉNÉRAL

Référence	556763
Type de bien	Maison
Exposition	Sud-Ouest
Vue	Vue dégagée, sur Village

### SURFACES

Surface habitable	157 m <sup>2</sup>
Surface séjour	40 m <sup>2</sup>
Superficie terrain	116 m <sup>2</sup>

### COMPOSITION

Nb de pièces	6
Nb de chambres	4
Nb de WC	3
Salles d'eau	2
Terrasse	1

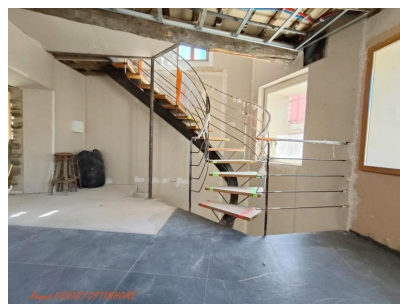
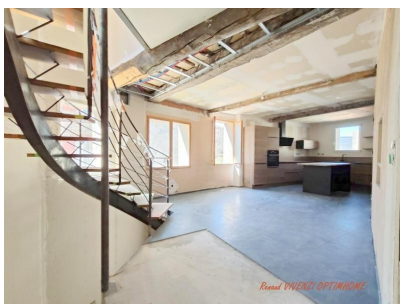
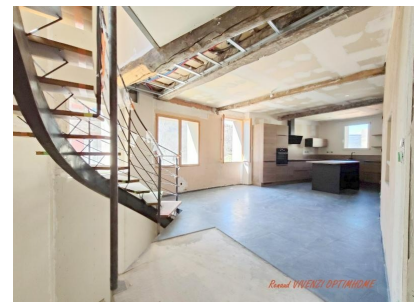
### ANNEXES

Stationnement	garage
Visiophone / Videophone	Non

### PRESTATIONS

Cuisine	aménagée
---------	----------

## LE BIEN EN IMAGES



### Optimhome

639 Rue Mas de Verchant, 34170 Castelnau-le-Lez  
R.C.S : Montpellier 491 698 643  
S.A.S. Au capital de 60.000€

Ces éléments sont donnés à titre indicatif et de bonne foi et n'ont aucune valeur contractuelle