



Duplex
SETE (34200)

215 000 € *

* Honoraires à la charge de l'acquéreur



49 m²



3 Pièces



2 Chambres

DESCRIPTION DU BIEN

Charmant T3 en Duplex à Sète - Hypercentre

Localisation : Sète, hypercentre, proche des commerces, des écoles et des lycées

Description :

Dans le cœur vibrant de Sète, découvrez ce charmant T3 en duplex, prêt à être habité sans aucun travaux à prévoir. Niché dans une rue calme et pittoresque, cet appartement est idéal pour y vivre ou pour un investissement locatif.

Caractéristiques principales :

Superficie : 49m²

Nombre de pièces : 3

Chambres : 2 chambres avec placards et velux, offrant une belle luminosité

Séjour : Traversant est-ouest, pour une lumière naturelle tout au long de la journée

Cuisine : Américaine, ouverte sur le séjour

Salle d'eau : Moderne et fonctionnelle

WC : Séparés

Équipements :

Climatisation réversible

Double vitrage pour un ...



Bruno GERVAIS
SETE (34200)

06 52 62 33 32

bruno.gervais@optimhome.com

Agent commercial

RSAC : N°38355928300023

Ville du registre : MONTPELLIER

DÉTAILS

GÉNÉRAL

Référence	556496
Type de bien	Duplex
Année de construction	1900
Étage du bien	1
Nombre d'étages de l'immeuble	1
Exposition	E-W
Vue	Vue sur Toits

SURFACES

Surface habitable	49 m ²
-------------------	-------------------

INFORMATION CO-PROPRIÉTÉ

Bien en copropriété	Oui
Nb de lots copropriété	6

COMPOSITION

Nb de pièces	3
Nb de chambres	2
Salles d'eau	1

DPE/GES

DPE	122
GES	3

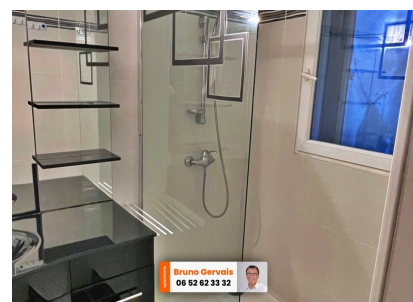
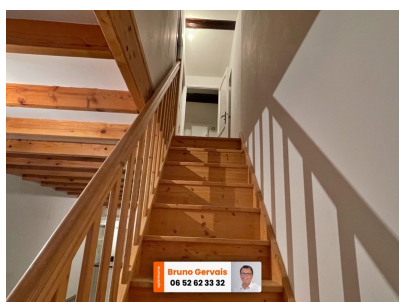
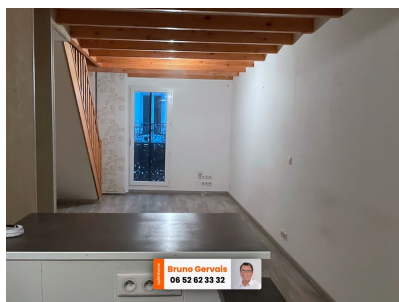
ANNEXES

Visiophone / Videophone	Non
-------------------------	-----

PRESTATIONS

Climatisation	Oui
Chauffage	électricité
Chauffage	climatisation réversible
Cuisine	américaine
Interphone	Oui

LE BIEN EN IMAGES



Optimhome

639 Rue Mas de Verchant, 34170 Castelnaud-le-Lez
R.C.S : Montpellier 491 698 643
S.A.S. Au capital de 60.000€

Ces éléments sont donnés à titre indicatif et de bonne foi et n'ont aucune valeur contractuelle