



Maison de campagne
ORLEAT (63190)

191 000 € *

* Honoraires à la charge du vendeur



136 m²



5 Pièces



3 Chambres

DESCRIPTION DU BIEN

Sur la commune d'Orléat, à 8 min de LEZOUX, 15 min de THIERS et 30 min de CLERMONT-FERRAND.

Grégory Vey vous propose en exclusivité, cette propriété sur un terrain de 4750 m² avec plusieurs dépendances et une habitation pouvant être développée sur 200 m² habitables environ.

La partie maison est à rénover entièrement, celle-ci se compose actuellement en rez de chaussée d'une entrée, d'une pièce à vivre avec poêle à granules de 2024, d'un salon avec cheminée d'une salle d'eau et d'une grande remise. RDC = 106 m²

Au premier étage, 3 grandes chambres entre 30 et 20 m², une autre de 10 m² et plusieurs dressings/placards. 1er étage = 110 m².

Les combles (non aménagés) sont faciles d'accès via un escalier.

Plusieurs dépendances sont présentes sur la propriété, une ancienne cha...



Grégory VEY
ORLEAT (63190)

06 60 17 74 76

gregory.vey@optimhome.com

Agent commercial

RSAC : N°83467182800012

Ville du registre : CLERMONT FERRAND

DÉTAILS

GÉNÉRAL

Référence	556483
Type de bien	Maison de campagne
Année de construction	1600
Vue	Vue sur Jardin

SURFACES

Surface habitable	136 m ²
Surface séjour	55 m ²
Superficie terrain	4750 m ²

COMPOSITION

Nb de pièces	5
Nb de chambres	3
Nb de WC	1
Salles d'eau	1

DPE/GES

DPE	376
GES	17

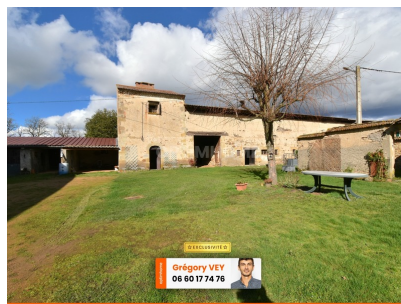
ANNEXES

Stationnement	extérieur
Parking	5
Visiophone / Videophone	Non

PRESTATIONS

Chauffage	granules
-----------	----------

LE BIEN EN IMAGES



Optimhome

639 Rue Mas de Verchant, 34170 Castelnau-le-Lez

R.C.S : Montpellier 491 698 643

S.A.S. Au capital de 60.000€

Ces éléments sont donnés à titre indicatif et de bonne foi et n'ont aucune valeur contractuelle