



Appartement  
**OYONNAX (01100)**

**168 000 € \***

\* Honoraires à la charge de l'acquéreur



96 m<sup>2</sup>



4 Pièces

## DESCRIPTION DU BIEN

En exclusivité , nous vous proposons ce grand appartement dans petite copropriété et 2 places de parking .

Au 1er étage , cet appartement bénéficie d'une belle luminosité .

Ce grand T3 est composé d'un hall d'entrée , d'une cuisine aménagée et équipée ,un séjour avec balcon de 6m<sup>2</sup>, deux belles chambres. Une avec placard intégré .

La salle d'eau fait partie de la rénovation récente effectuée . Le dégagement entièrement équipée de placards muraux vous permettra d'avoir une belle surface de rangement .

Une cave .

L'appartement est équipé d'une climatisation réversible .

Proche du centre ville , vous aurez accès aux commerces en moins de 10 mn à pied et à 1 minute en voiture .

L'accès à l' A404 et voie rapide également en moins d'une minute .

Idéal jeune couple et prem...



**Karine NAVA**  
OYONNAX (01100)

**07 66 77 06 23**

**karine.nava@optimhome.com**

Agent commercial

RSAC : N°853 779 742 00016

Ville du registre : BOURG EN BRESSE

## DÉTAILS

### GÉNÉRAL

Référence	556004
Type de bien	Appartement
Année de construction	1970

### SURFACES

Surface habitable	96 m <sup>2</sup>
Surface Carrez	96 m <sup>2</sup>

### INFORMATION CO-PROPRIÉTÉ

Bien en copropriété	Oui
Nb de lots copropriété	31
Charges copropriété	13 €/mois
Quote part de charges	160 €

### COMPOSITION

Nb de pièces	4
--------------	---

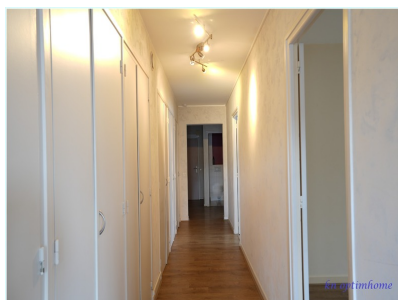
### DPE/GES

DPE	192
GES	6

### ANNEXES

Stationnement	extérieur
Parking	2
Cave	1
Visiophone / Videophone	Non

## LE BIEN EN IMAGES



### Optimhome

639 Rue Mas de Verchant, 34170 Castelnau-le-Lez  
R.C.S : Montpellier 491 698 643  
S.A.S. Au capital de 60.000€

Ces éléments sont donnés à titre indicatif et de bonne foi et n'ont aucune valeur contractuelle