



Maison de village
**NEUBLANS ABERGEMENT
(39120)**

137 000 € *

* Honoraires à la charge du vendeur



98 m²



4 Pièces



2 Chambres

DESCRIPTION DU BIEN

Maison de 98 m² construite en 2010, située sur un terrain de 998 m². Voici une récapitulation des pièces et des caractéristiques :

Deux chambres mansardées d'environ 12 m² chacune au sol.

Un séjour de 25.7 m².

Un salon de 16 m².

Une cuisine équipée de 10 m².

Une salle de bain avec douche italienne et WC de 4.2 m².

Une buanderie de 16.3 m².

Un local pour le stockage (bûcher) de 8.5 m².

Les équipements et caractéristiques supplémentaires incluent :

Chauffage au bois et climatisation réversible.

Fosse septique.

Fenêtres à double vitrage en bois.

Cela semble être une maison confortable avec des équipements modernes, notamment le chauffage au bois et la climatisation réversible, ainsi que des espaces bien répartis pour les différentes...



Mehdi MAOUCHE
NEUBLANS ABERGEMENT
(39120)

06 31 68 47 69

mehdi.maouche@optimhome.com

Agent commercial

RSAC : N°53004586300046

Ville du registre : CHALON SUR SAONE

DÉTAILS

GÉNÉRAL

Référence	555183
Type de bien	Maison de village

SURFACES

Surface habitable	98 m ²
Surface séjour	26 m ²
Superficie terrain	998 m ²

COMPOSITION

Nb de pièces	4
Nb de chambres	2
Nb de Salle de bain	1
Nb de WC	1
Salles d'eau	1
Terrasse	1

DPE/GES

DPE	120
GES	3

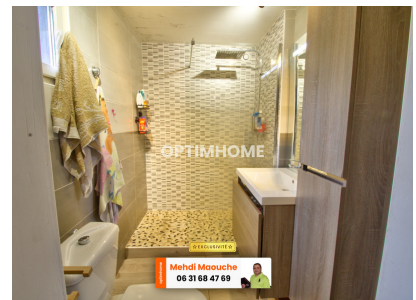
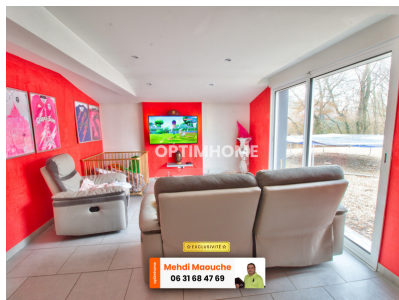
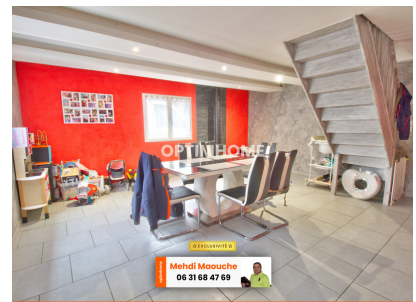
ANNEXES

Visiophone / Videophone	Non
-------------------------	-----

PRESTATIONS

Chauffage	pompe à chaleur
Chauffage	bois
Cuisine	aménagée

LE BIEN EN IMAGES



Optimhome

639 Rue Mas de Verchant, 34170 Castelnau-le-Lez

R.C.S : Montpellier 491 698 643

S.A.S. Au capital de 60.000€

Ces éléments sont donnés à titre indicatif et de bonne foi et n'ont aucune valeur contractuelle