



Maison
SAULVAUX (55500)

85 000 € *

* Honoraires à la charge du vendeur



180 m²



5 Pièces



3 Chambres

DESCRIPTION DU BIEN

Charme rustique et tranquillité : Maison de campagne spacieuse avec grange et dépendance

Bienvenue dans votre havre de paix à la campagne ! Cette magnifique propriété offre un style de vie paisible et confortable, niché au cœur d'un cadre naturel enchanteur.

Caractéristiques principales :

Superficie habitable généreuse : Avec ses 180 m² d'espace intérieur, cette maison offre amplement d'espace pour répondre à tous vos besoins.

Grange multifonctionnelle : Profitez d'une grange spacieuse de 60 m², idéale garer vos véhicules, pour le stockage, pour le bricolage, les projets artistiques ou même une conversion potentielle en espace de vie supplémentaire.

Dépendance charmante : La dépendance de 70 m² ajoute une dimension supplémentaire à cette propriété, offrant des possibilités d'aménagement ...



Morad BENKABA
SAULVAUX (55500)

06 11 14 06 40

morad.benkaba@optimhome.com

Agent commercial
RSAC : N°839 191 665 00042
Ville du registre : NANCY

DÉTAILS

GÉNÉRAL

Référence	561586
Type de bien	Maison
Année de construction	1900
Exposition	N-W / S-E
Vue	Vue dégagée, sur Jardin, sur Village

SURFACES

Surface habitable	180 m ²
Surface Carrez	180 m ²
Surface séjour	70 m ²
Superficie terrain	1240 m ²

COMPOSITION

Nb de pièces	5
Nb de chambres	3
Nb de Salle de bain	1
Nb de WC	2

DPE/GES

DPE	216
GES	6

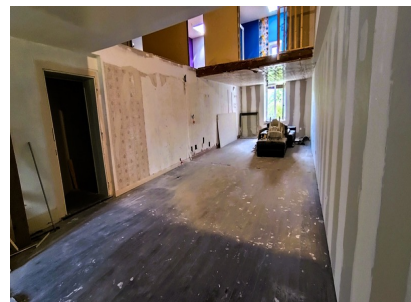
ANNEXES

Stationnement	extérieur
Parking	1
Cave	1
Visiophone / Videophone	Non

PRESTATIONS

Chauffage	bois
Cuisine	vide

LE BIEN EN IMAGES



Optimhome

639 Rue Mas de Verchant, 34170 Castelnau-le-Lez

R.C.S : Montpellier 491 698 643

S.A.S. Au capital de 60.000€

Ces éléments sont donnés à titre indicatif et de bonne foi et n'ont aucune valeur contractuelle