



Immeuble  
**SAINT UZE (26240)**

**191 000 € \***

\* Honoraires à la charge du vendeur



**413 m<sup>2</sup>**

## DESCRIPTION DU BIEN

SAINT UZE est un petit village du nord de la Drôme, située dans la vallée de la Galaure, non loin des grands axes routiers de la vallée du Rhône. C'est dans cette commune que nous vous proposons à la vente un ancien hôtel restaurant. Construit sur deux niveaux, vous serez séduit par ses espaces et sa terrasse à flanc de colline. Des travaux sont à prévoir mais le rez de chaussée peut accueillir une grande pièce de vie rassemblant un salon, une salle à manger et l' espace cuisine , une buanderie, un bureau alors que l'étage peut être réservé à la partie nuit. Cette seconde surface, actuellement occupée par des chambres et deux petits appartements tous munis de salle d'eau et wc, peut éventuellement vous permettre d'envisager la création de logements séparés et vous pouvez également récupérer une partie des combles. Une cour extérieure et un parking viennent agrém...



**Denis MOREL**  
SAINT UZE (26240)

**06 84 61 94 14**

**denis.morel@optimhome.com**

Agent commercial

RSAC : N°89842953500013

Ville du registre : ROMANS SUR ISERE

## DÉTAILS

### GÉNÉRAL

Référence	553793
Type de bien	Immeuble

### DPE/GES

DPE	203
GES	42

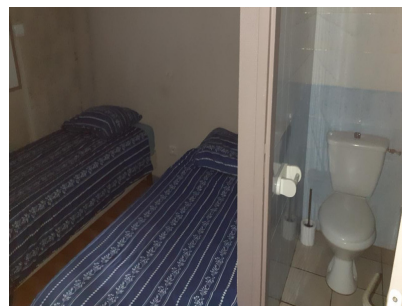
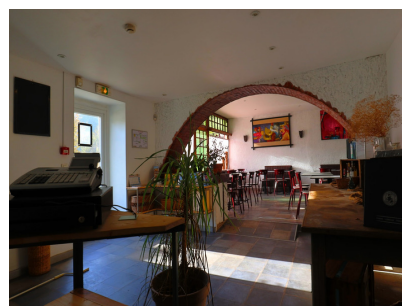
### SURFACES

Surface habitable	413 m <sup>2</sup>
Surface Carrez	296 m <sup>2</sup>

### ANNEXES

Visiophone / Videophone	Non
-------------------------	-----

## LE BIEN EN IMAGES



#### Optimhome

639 Rue Mas de Verchant, 34170 Castelnau-le-Lez

R.C.S : Montpellier 491 698 643

S.A.S. Au capital de 60.000€

Ces éléments sont donnés à titre indicatif et de bonne foi et n'ont aucune valeur contractuelle