



Maison de campagne
RIBERAC (24600)

199 000 € *

* Honoraires à la charge du vendeur



113 m²



5 Pièces

DESCRIPTION DU BIEN

Cette superbe propriété de 115 m² habitables est située à proximité immédiate de tous les services commerciaux, scolaires, sanitaires ou encore administratifs de la ville de Ribérac. Elle est dans une petite rue très calme et très peu passante.

Elle dispose, au rez de chaussée, d'un vaste espace de vie (salon, salle à manger, cuisine) de 40 m², de quatre chambres, d'une salle de bain, d'un WC séparé et d'un bureau. Une chambre se trouve dans la tour. Elle offre d'excellentes prestations très récentes, double vitrage, pompe à chaleur, fibre, 16 panneaux solaires avec contrat de revente, isolation, etc.

Au sous sol se trouve un vaste garage de 90 m².

Le terrain de 1374 m² est plat et herbeux, il y a des voisins mais le terrain est cependant très privatif. Il y a également un abri à caravane. Les honoraires sont à la c...



Christopher LE CLANCHE
RIBERAC (24600)

07 84 65 71 95

christopher.leclanche@optimhome.com

Agent commercial

RSAC : N°88929452600013

Ville du registre : PERIGUEUX

DÉTAILS

GÉNÉRAL

Référence	553377
Type de bien	Maison de campagne

SURFACES

Surface habitable	113 m ²
Superficie terrain	1374 m ²

COMPOSITION

Nb de pièces	5
--------------	---

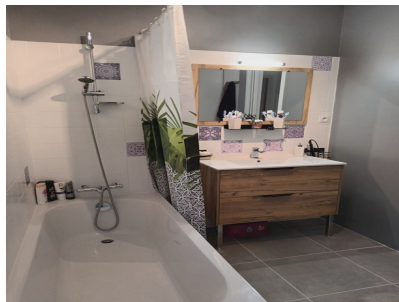
DPE/GES

DPE	110
GES	3

ANNEXES

Visiophone / Videophone	Non
-------------------------	-----

LE BIEN EN IMAGES



Optimhome

639 Rue Mas de Verchant, 34170 Castelnaud-le-Lez
R.C.S : Montpellier 491 698 643
S.A.S. Au capital de 60.000€

Ces éléments sont donnés à titre indicatif et de bonne foi et n'ont aucune valeur contractuelle