

Delphine Metayer  
06 60 65 17 30

Maison plain-pied  
**AMPUS (83111)**

**369 000 € \***

\* Honoraires à la charge du vendeur



220 m<sup>2</sup>



2 Pièces

## DESCRIPTION DU BIEN

Dans un cadre idyllique pour les amoureux de la nature, du calme et des animaux, sur environ 5000m<sup>2</sup> de terrain, venez découvrir cette villa ou ces villas en construction traditionnelle.

Possibilité d'une villa avec de beaux volumes avec 220m<sup>2</sup> environ habitable, avec terrasses au sud, carport au nord, sur une grande parcelle en zone naturelle, dans un environnement boisé mais pas isolé.

Ou possibilité de diviser en deux lots avec deux maisons mitoyennes d'environ 110m<sup>2</sup> chacune.

Pour plus de renseignements n'hésitez pas à me contacter. Les honoraires sont à la charge du vendeur. Les informations sur les risques auxquels ce bien est exposé sont disponibles sur le site Géorisques : [www.georisques.gouv.fr](http://www.georisques.gouv.fr).

Contactez Delphine METAYER Entrepreneur Individuel, Agent commercial OptimHome (RSAC N°901 722...



**Delphine METAYER**  
AMPUS (83111)

**06 60 65 17 30**

[delphine.metayer@optimhome.com](mailto:delphine.metayer@optimhome.com)

Agent commercial  
RSAC : N°901 722 363 00032  
Ville du registre : DRAGUIGNAN

## DÉTAILS

### GÉNÉRAL

Référence	552853
Type de bien	Maison plain-pied
Année de construction	2016
Exposition	Sud
Vue	Vue sur Forêt, sur Jardin

### SURFACES

Surface habitable	220 m <sup>2</sup>
Superficie terrain	5000 m <sup>2</sup>

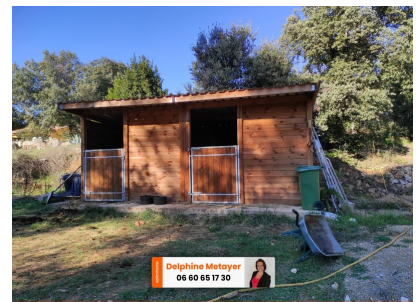
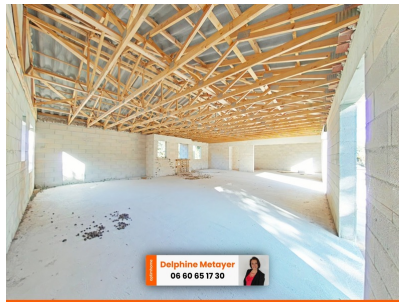
### COMPOSITION

Nb de pièces	2
Terrasse	1

### ANNEXES

Stationnement	extérieur
Parking	10
Visiophone / Videophone	Non

## LE BIEN EN IMAGES



### Optimhome

639 Rue Mas de Verchant, 34170 Castelnaud-le-Lez  
R.C.S : Montpellier 491 698 643  
S.A.S. Au capital de 60.000€

Ces éléments sont donnés à titre indicatif et de bonne foi et n'ont aucune valeur contractuelle