

Appartement
DOLE (39100)

104 500 € *

* Honoraires à la charge du vendeur



55 m²



3 Pièces



1 Chambres

DESCRIPTION DU BIEN

Situé au deuxième étage d'un immeuble au centre de Dole, cet appartement de 54,50 mètres carrés offre une opportunité pour les investisseurs.

Avec une distribution astucieuse, cet espace accueille une chambre, un bureau polyvalent ou deuxième petite chambre, une cuisine équipée, et une lumineuse pièce de vie.

Un box cave et un box grenier complètent ce bien, offrant un espace supplémentaire pour le stockage.

Que vous soyez un investisseur à la recherche d'une nouvelle opportunité locative ou un particulier souhaitant profiter d'un premier investissement locatif sécurisant avec une locataire en place depuis des années et toujours à jour de ses loyers, cet appartement idéalement situé à Dole, répondra à vos attentes.

Contactez-moi dès maintenant pour organiser une visite et découvrir tout le potentiel de cet appar...



Sébastien BRONSAIN
DOLE (39100)

06 64 63 76 52

sebastien.bronsain@optimhome.com

Agent commercial

RSAC : N°391 878 592 00040

Ville du registre : LONS LE SAUNIER

DÉTAILS

GÉNÉRAL

Référence	552804
Type de bien	Appartement
Étage du bien	2
Nombre d'étages de l'immeuble	3
Vue	Vue sur Ville

SURFACES

Surface habitable	55 m ²
Surface Carrez	55 m ²
Surface séjour	16 m ²

INFORMATION CO-PROPRIÉTÉ

Bien en copropriété	Oui
Nb de lots copropriété	30
Charges copropriété	76 €/mois
Quote part de charges	907 €

COMPOSITION

Nb de pièces	3
Nb de chambres	1
Nb de WC	1
Salles d'eau	1

DPE/GES

DPE	102
GES	18

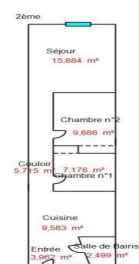
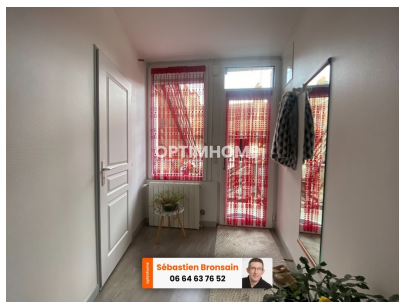
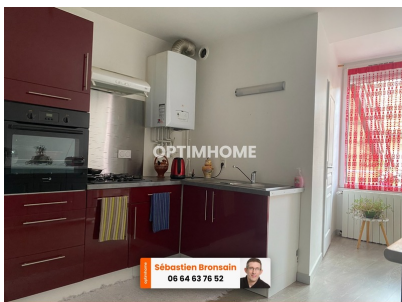
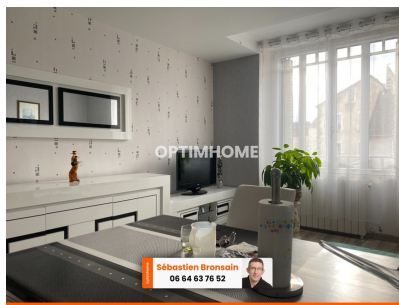
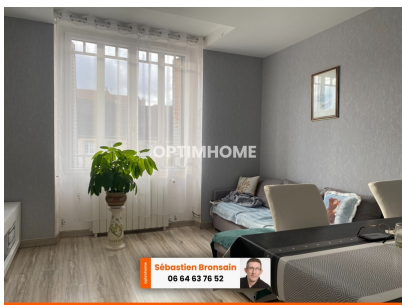
ANNEXES

Cave	1
Visiophone / Videophone	Non

PRESTATIONS

Chauffage	gaz
Cuisine	aménagée

LE BIEN EN IMAGES



Optimhome

639 Rue Mas de Verchant, 34170 Castelnau-le-Lez
R.C.S : Montpellier 491 698 643
S.A.S. Au capital de 60.000€

Ces éléments sont donnés à titre indicatif et de bonne foi et n'ont aucune valeur contractuelle