



Maison individuelle
ROCHONVILLERS (57840)

299 000 € *

* Honoraires à la charge du vendeur



112 m²



5 Pièces



3 Chambres

DESCRIPTION DU BIEN

ROCHONVILLERS, A deux pas du Luxembourg avec Dudelange et Esch Sur Alzette tout à côté, maison individuelle développant une surface habitable de 112 m² et cadastrée sur presque 6 ares. Située au cœur d'un village paisible. Elle est complétée par un garage de presque 28 m², une buanderie et un atelier pouvant être transformé en une quatrième chambre. Elle bénéficie également d'un jardin très bien exposé. De construction traditionnelle sur 2 niveaux, l'habitation est très lumineuse grâce à ses grandes fenêtres et elle offre un grand potentiel d'aménagement. Composée au rez-de-chaussée d'une grande entrée, d'une première grande chambre de 17 m² ou d'un grand bureau dédié pour le télétravail.

Un bel escalier en marbre va desservir les pièces principales situées au premier étage avec le salon séjour, la cuisine, deux autres grandes chambres, la salle de bains, les ...



Marie FATTORINI
ROCHONVILLERS (57840)

06 50 08 83 84

marie.fattorini@optimhome.com

Agent commercial
RSAC : N°75334079300011
Ville du registre : THIONVILLE

DÉTAILS

GÉNÉRAL

Référence	551812
Type de bien	Maison individuelle
Vue	Vue dégagée, sur Jardin

SURFACES

Surface habitable	112 m ²
Superficie terrain	552 m ²

COMPOSITION

Nb de pièces	5
Nb de chambres	3
Nb de Salle de bain	1
Nb de WC	2

DPE/GES

DPE	231
GES	62

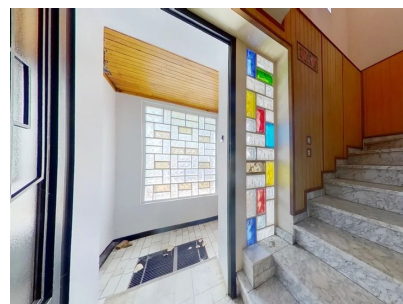
ANNEXES

Stationnement	extérieur
Parking	1
Visiophone / Videophone	Non

PRESTATIONS

Chauffage	fuel
Cuisine	aménagée

LE BIEN EN IMAGES



Optimhome

639 Rue Mas de Verchant, 34170 Castelnau-le-Lez
R.C.S : Montpellier 491 698 643
S.A.S. Au capital de 60.000€

Ces éléments sont donnés à titre indicatif et de bonne foi et n'ont aucune valeur contractuelle