



Appartement
EVRY (91000)

99 000 € *

* Honoraires à la charge du vendeur



57 m²



3 Pièces



2 Chambres

DESCRIPTION DU BIEN

Vends appartement de type F3, à proximité du RER D Evry-Val de seine (à environ 12 min à pied) et des petits commerces, des écoles et du lycée privé et publique, et d'une superficie de 57.3 m², au RDC surélevé d'un immeuble de 8 étages avec ascenseur dans une résidence calme.

Cet appartement est vendu louer à 850 euros charges comprises, avec un très bon locataire et à jour dans le paiement des loyers.

Il se compose d'une entrée, une cuisine, un séjour d'environ 21 m², deux chambres dont l'une fait environ 15 m², avec WC et salle d'eau séparé.

Et une cave complète cet appartement.

IDEAL POUR UN INVESTISSEUR.

Charges courantes : 190 euros /mois (charges communes, chauffage collectif, eau, entretien parties communes)
Nombre de lots de la copropriété: 1488, Montant moyen de la quote-part annuelle de charges (b...



Yasmeen NAZIR KHAN
EVRY (91000)

06 13 28 08 80

yasmeen.nazirkhan@optimhome.com

Agent commercial

RSAC : N°908 499 916 00017

Ville du registre : EVRY COURCOURONNES

DÉTAILS

GÉNÉRAL

Référence	551765
Type de bien	Appartement
Année de construction	1959
Nombre d'étages de l'immeuble	6
Exposition	Sud-Ouest

SURFACES

Surface habitable	57 m ²
Surface Carrez	57 m ²
Surface séjour	21 m ²

INFORMATION CO-PROPRIÉTÉ

Bien en copropriété	Oui
Nb de lots copropriété	1488
Charges copropriété	190 €/mois
Quote part de charges	2 280 €

COMPOSITION

Nb de pièces	3
Nb de chambres	2
Nb de WC	1
Salles d'eau	1

DPE/GES

DPE	298
GES	51

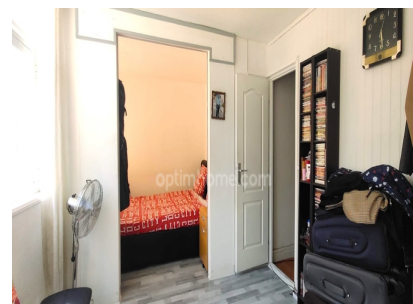
ANNEXES

Cave	1
Visiophone / Videophone	Oui

PRESTATIONS

Ascenseur	Oui
Chauffage	gaz
Cuisine	aménagée

LE BIEN EN IMAGES



Optimhome

639 Rue Mas de Verchant, 34170 Castelnau-le-Lez

R.C.S : Montpellier 491 698 643

S.A.S. Au capital de 60.000€

Ces éléments sont donnés à titre indicatif et de bonne foi et n'ont aucune valeur contractuelle