



Maison
SAINT MARTIN DE CRAU (13310)

315 000 € *

* Honoraires à la charge du vendeur



120 m²



6 Pièces



4 Chambres

DESCRIPTION DU BIEN

Située à Saint Martin de Crau, aux portes d'Arles entre les Alpilles et la Camargue, votre Conseiller Immobilier Optimhome Philippe Santerre vous propose une belle Villa de 2008 de 120 m² habitables avec un étage et 4 chambres dont une au rez-de-chaussée sur une parcelle de 239 m².

Elle dispose d'un grand séjour cuisine ouverte plein Sud de 37 m² avec ilot central et nombreux rangements accolé d'une buanderie, d'un grand salon de 15 m² et d'une chambre en rez-de-chaussée.

A l'étage, 3 belles chambres toutes avec grand placard s'articulent en étoile autour de la salle de bain avec baignoire.

WC séparés à l'étage et au rez-de-chaussée

Climatisation réversible, chaudière au gaz à condensation, menuiseries double vitrage, stores électriques, domotique

A l'extérieur, une grande terr...



Philippe SANTERRE
SAINT MARTIN DE CRAU
(13310)

06 64 14 12 75

philippe.santerre@optimhome.com

Agent commercial
RSAC : N°82158764900012
Ville du registre : NIMES

DÉTAILS

GÉNÉRAL

Référence	551142
Type de bien	Maison
Année de construction	2008
Exposition	Sud
Vue	Vue sur Jardin

COMPOSITION

Nb de pièces	6
Nb de chambres	4
Nb de Salle de bain	1
Nb de WC	2
Terrasse	1

SURFACES

Surface habitable	120 m ²
Surface séjour	37 m ²
Superficie terrain	239 m ²

DPE/GES

DPE	106
GES	17

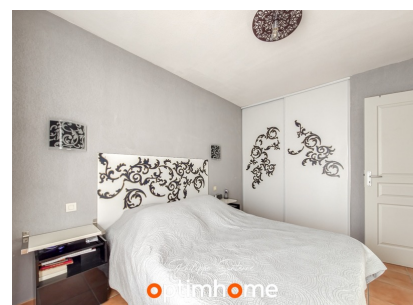
ANNEXES

Stationnement	couvert
Parking	2
Visiophone / Videophone	Oui

PRESTATIONS

Climatisation	Oui
Chauffage	climatisation réversible
Chauffage	gaz
Cuisine	équipée

LE BIEN EN IMAGES



Optimhome

639 Rue Mas de Verchant, 34170 Castelnau-le-Lez

R.C.S : Montpellier 491 698 643

S.A.S. Au capital de 60.000€

Ces éléments sont donnés à titre indicatif et de bonne foi et n'ont aucune valeur contractuelle